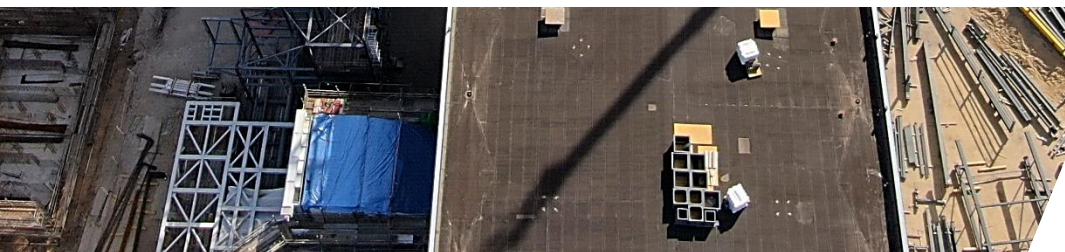




WYNIKI I H 2022

GRUPA KAPITAŁOWA POLIMEX MOSTOSTAL



WYNIKI FINANSOWE ZA I H 2022 R.

Przedsiębiorstwo realizuje specjalistyczne inwestycje w Polsce i za granicą dla branży energetycznej, petrochemicznej, gazowej oraz ochrony środowiska.

Jest producentem i eksporterem konstrukcji stalowych, krat pomostowych, zajmuje się także cynkowaniem i malowaniem konstrukcji stalowych.



- **LIDER BUDOWNICTWA**
- **77 LAT DZIAŁALNOŚCI**
- **5 KONTYMENTÓW**
- **5 000 PRACOWNIKÓW**
- **70 KRAJÓW**
- **PONAD 700 REFERENCJI EPC**
- **STRATEGICZNE OBIEKTY**

Segmenty działalności Grupy Kapitałowej Polimex Mostostal

Grupa Kapitałowa Polimex Mostostal składa się ze spółek o profilach: produkcyjnym i usługowym, działających w kluczowych sektorach:



**ENERGETYKA
I SERWIS**



**NAFTA, CHEMIA
I GAZ**



**BUDOWNICTWO
PRZEMYSŁOWE**



PRODUKCJA



INFRASTRUKTURA



**BAZA
SPRZĘTU**





ENERGETYKA I SERWIS



Polimex Energetyka - doświadczeni specjaliści w naszym zespole oraz doskonała znajomość branży i obiektów energetycznych pozwala nam na kompleksową realizację złożonych organizacyjnie i technicznie projektów energetycznych w systemie „pod klucz” na terenie Polski i UE w szczególności dla:

- elektrociepłowni,
- elektrowni,
- ciepłowni,
- obiektów ochrony środowiska.

Świadczone przez nas usługi cechuje wysoka dbałość o jakość, bezpieczeństwo, ochronę środowiska. Dostarczamy indywidualne rozwiązania przygotowane na potrzeby konkretnych projektów.

Energomontaż-Północ Belchatów – objęcie kontrolą w październiku 2019 r. Spółka należy do grupy dużych przedsiębiorstw budowlano-montażowych, specjalizujących się w produkcji i montażu konstrukcji stalowych, urządzeń energetycznych oraz kompleksowym wykonawstwie obiektów przemysłowych.



NAFTA, CHEMIA I GAZ



Naftomont-Naftobudowa – od lat działamy we wszystkich gałęziach przemysłu, poczynając od rafineryjnego, petrochemicznego, chemicznego poprzez energetyczny, koksowniczy i ochrony środowiska w Polsce i krajach Unii Europejskiej. Jesteśmy niekwestionowanym liderem w budowie zbiorników na paliwa płynne.

Specjalizujemy się w budowie, serwisach i modernizacji obiektów produkcyjnych i instalacji w Polsce i zagranicą dla:

- zakładów chemicznych,
- rafinerii ropy,
- wytwórni biodiesla i bioetanolu,
- magazynów paliw płynnych,
- terminali gazowych.





BUDOWNICTWO PRZEMYSŁOWE i INFRASTRUKTURALNE



PRODUKCJA



Polimex Budownictwo i Polimex Infrastruktura - oferuje kompleksowe usługi w sektorze budownictwa przemysłowego, infrastrukturalnego i ogólnego w formule Generalnego Wykonawstwa (GW). Oferta spółek oparta jest na głównych filarach:

Budownictwo Przemysłowe i Kubaturowe

- zakłady produkcyjne,
- hale magazynowe i centra logistyczne,
- oczyszczalnie ścieków i inne obiekty ochrony środowiska.

Budownictwo Infrastrukturalne i Ogólne

- projektowanie i budowa obiektów infrastruktury drogowej, mostowej i hydrologicznej,
- projektowanie i budowa obiektów kubaturowych,
- biurowce, centra handlowe i multipleksy,
- hale widowiskowo-sportowe i kompleksy dydaktyczno-sportowe, stadiony sportowe,
- obiekty administracji państwowej,
- elektrownie, elektrociepłownie i ciepłownie,
- energetyka rozproszona, ochrona środowiska.

Instal-Lublin jest jedną z największych firm instalacyjnych w Polsce specjalizujących się w usługach związanych z realizacją prac w obiektach, takich jak hale przemysłowe, kompleksy mieszkaniowe, biurowe oraz użyteczności publicznej. Zakres usług obejmuje montaż instalacji grzewczych, wentylacyjnych, klimatyzacyjnych, sanitarnych, technologicznych, jak również zewnętrzne sieci wodne, kanalizacyjne, ciepłne i gazowe wraz z projektowaniem.

Mostostal Siedlce - należy do europejskiej czołówki producentów konstrukcji stalowych. Spółka specjalizuje się w produkcji konstrukcji stalowych i krat pomostowych oraz w zabezpieczeniach antykorozyjnych konstrukcji stalowych, w tym zwłaszcza metodą cynkowania ogniowego. Możliwości produkcyjne samych konstrukcji stalowych wynoszą **3 000 ton miesięcznie**. Eksport stanowi ponad 50%.

Stalfa - jest polskim wykonawcą wyrobów stalowych i aluminiowych wykorzystywanych w szeroko rozumianym budownictwie w tym m. in. w: infrastrukturze, telekomunikacji, energetyce i drogownictwie.

Czerwonogradzki Zakład Konstrukcji Stalowych - jest jednym z największych producentów konstrukcji stalowych w zachodniej Ukrainie. Możliwości produkcyjne wydziału konstrukcji stalowych wynoszą 400 ton miesięcznie. Większość konstrukcji trafia na rynek ukraiński, eksport stanowi 10% sprzedaży.



- **89 mln PLN** zysku netto za I H 2022 r. – **wzrost o 43 mln PLN (+93% r/r)**
- **1 904 mln PLN** przychodów ze sprzedaży za I H 2022 r. – **wzrost o 928 mln PLN (+95% r/r)**
- **Portfel zamówień o wartości 4,4 mld PLN**
- **Porozumienia** w sprawie współpracy przy **budowie elektrowni jądrowych z Westinghouse, Bechtel, EDF i Korea Hydro & Nuclear Power**
- Nowy duży kontrakt produkcyjny – **wykonanie prefabrykowanych, zabezpieczonych antykorozyjnie przęseł stalowych zapory na granicy (478,9 mln PLN netto dla całego konsorcjum wykonawczego)**
- Nowy kontrakt infrastrukturalny z GDDKiA – **zaprojektowanie i budowę obwodnicy Koźmina Wielkopolskiego (62 mln PLN netto)**
- **Wyróżnienie za utrzymanie wysokiego standardu bezpieczeństwa technicznego UDT**



Wybrane aktualnie realizowane projekty

Puławy



Nowy blok energetyczny
o mocy 100 MWe i 300 MWt

- Wartość całkowita kontraktu
- 1 162 mln PLN netto.
- Udział Polimex Mostostal i Polimex Energetyka
- to 1 152 mln PLN netto
- Termin realizacji 10.2019 – 10.2022

Wykonawca:



Dolna Odra



Dwa nowe bloki gazowo-parowe
w PGE GiEK S.A. oddział E. Dolna Odra

- **Wartość całkowita kontraktu**
- 3 650 mln PLN netto
- **Udział Polimex Mostostal**
to 1 517 mln PLN netto
- **Termin realizacji** 02.2020 – 12.2023

Wykonawcy:



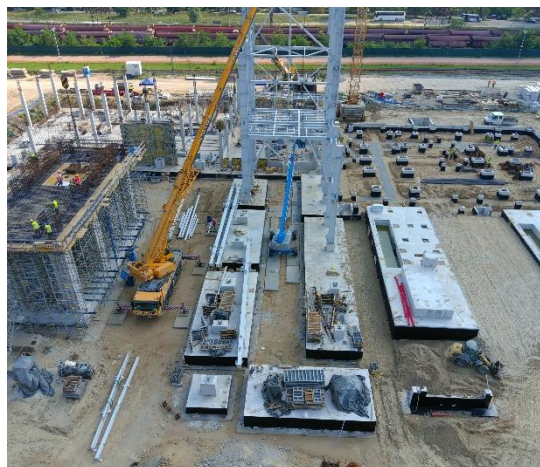
Siechnice



Budowa bloku gazowo-parowego
w ZEW KOGENERACJA S.A.

- **Wartość całkowita kontraktu**
- 1 159 PLN netto
- **Wartość umowy serwisowej** 118 mln PLN
- **Termin realizacji** 07.2021 – 04.2024

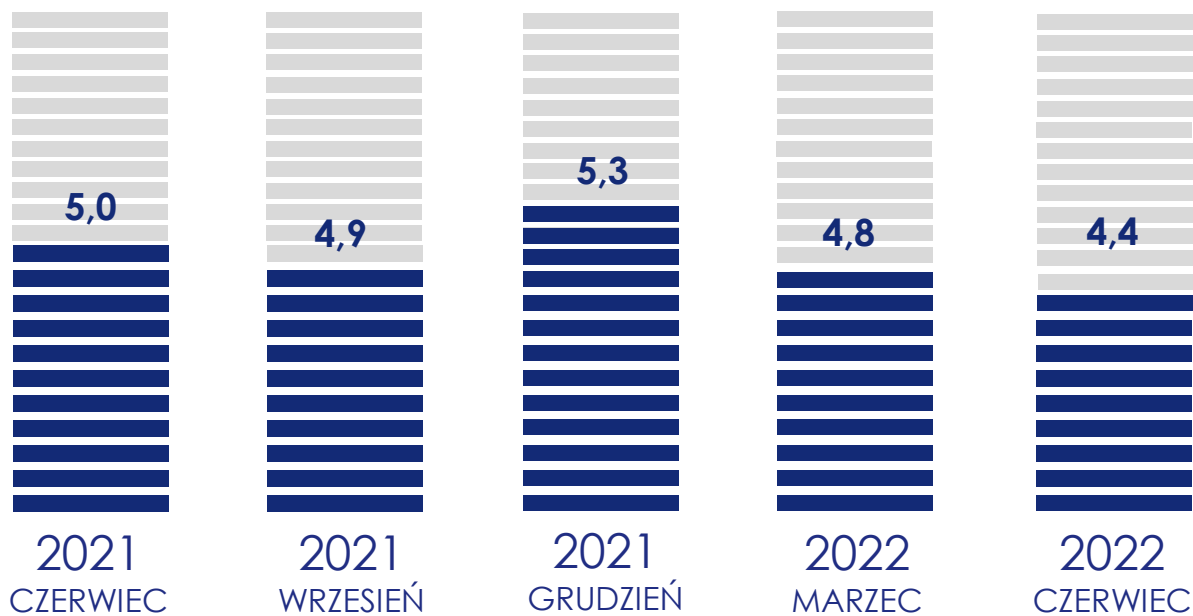
Wykonawcy:





**Portfel zamówień i i wartość aktualnie
oferowanych projektów**

Portfel zamówień Grupy Kapitałowej Polimex Mostostal (w mld PLN)



Portfel zamówień po wykonaniu I H 2022 r. w mln PLN



3 032



441

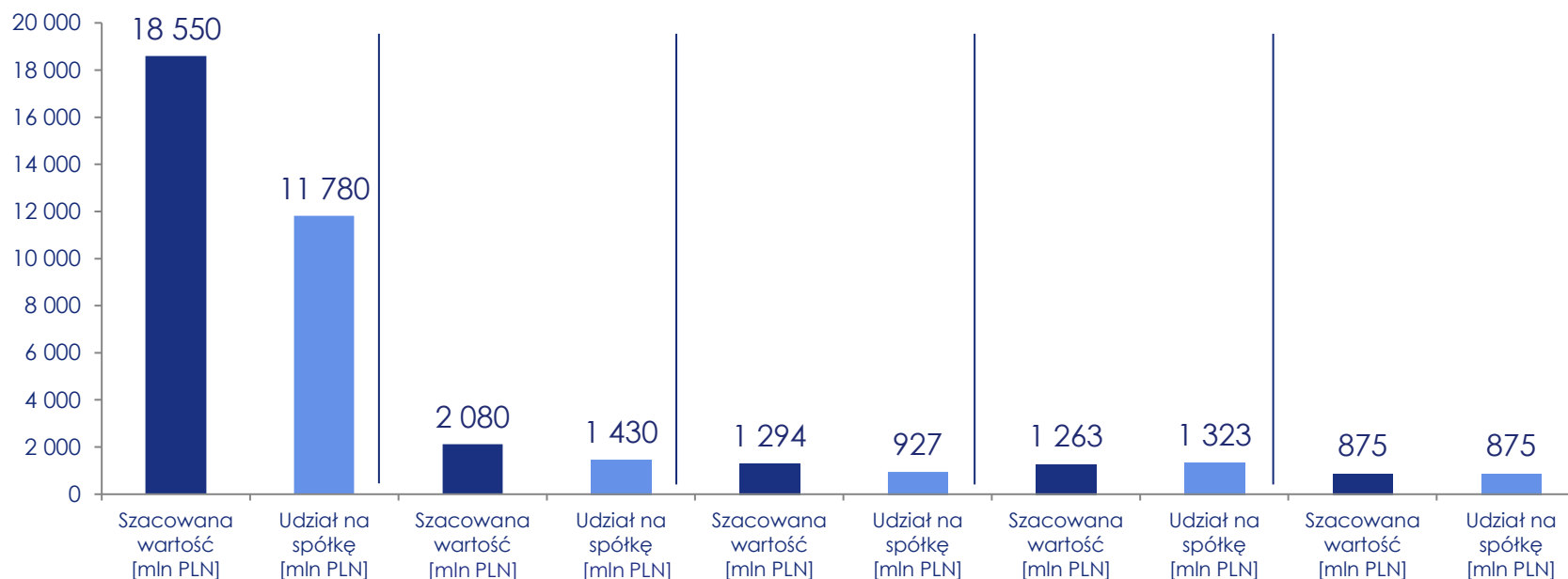


312



627

Wartość aktualnie ofertowanych projektów w spółkach (brutto)



Priorytetowe projekty:

- Budowa instalacji termicznego przekształcania odpadów w Łodzi dla Veolia Nowa Energia Sp. z o.o.
- Budowa bloku gazowo parowego w Rybniku
- Budowa bloku gazowo-parowego w Gdyni
- Rozbudowa infrastruktury OSBL dla instalacji Olefiny III
- EC Ursus Elektrownia Kogeneracyjna Gazowo Parowa
- CCGT Adamów

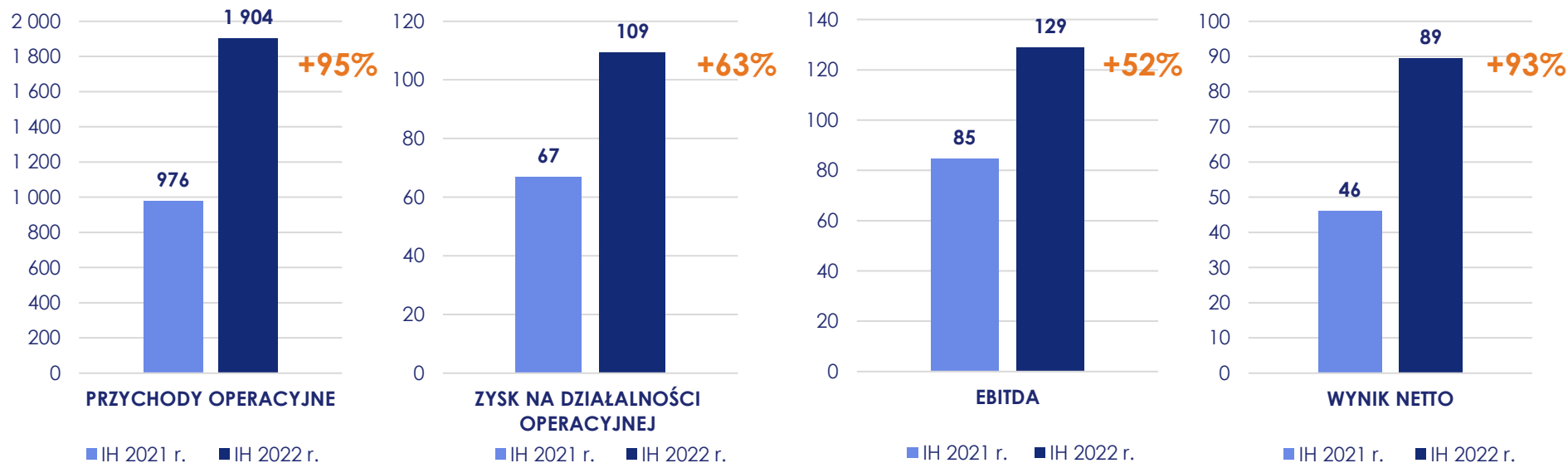
- Wykonanie, z materiałów i surowców Wykonawcy, prefabrykowanych, zabezpieczonych antykorozyjnie przęsł stalowych (wartość: 478,9 mln PLN), Klient: **Skarb Państwa – Komendant Główny Straży Granicznej (Polska)**
- Budowa trzech zbiorników magazynowych o pojemności 32.000 m³ dla produktów naftowych kl. III wraz z infrastrukturą w Bazie Paliw nr 4 w Rejowcu (wartość: 113,57 mln PLN), Klient: **PERN S.A. (Polska)**
- Zaprojektowanie i budowa obwodnicy miejscowości Koźmin Wielkopolski w ciągu drogi krajowej nr 15 (wartość: 61,9 mln PLN) Klient: **Generalna Dyrekcja Dróg Krajowych i Autostrad Oddział w Poznaniu (Polska)**
- Serwis mechaniczny maszyn i urządzeń papierniczych oraz serwis wałów i wałków zainstalowanych na maszynach papierniczych znajdujących się w Zakładach Stora Enso w Ostrołęce (wartość: 37,8 mln PLN), Klient: **Stora Enso Poland S.A. (Polska)**
- Budowa budynku magazynowego PANATTONI BTS Zakroczym w ramach postępowania prowadzonego przez Zamawiającego – CASTAGNA (wartość: 30,0 mln EUR) Klient: **CASTAGNA spółka celowa Panattoni (Polska)**
- Odtworzenie kopuł reaktorów utleniania amoniaku d-2201 na I.a oraz I.b (wartość: 24,22 mln PLN), Klient: **Anwil S.A. (Polska)**
- Dostawa i montaż tras kablowych faza 3 na TATA Steel Blast Furnance 6-Ijmuiden (wartość: 21,6 mln PLN), Klient: **Tata Steel Ijmuiden B.V. (Niderlandy)**



- WIDEŁKA - rozbudowa kolejowego frontu rozładunkowego - zakres prac: prefabrykacja i montaż rurociągów technologicznych, wykonanie zabezpieczenia antykorozyjnych rurociągów, demontaż istniejących rurociągów, doposażenie instalacji, wykonanie wszelkich prób, badań i odbiorów (wartość: 19,9 mln PLN). **Klient: ORLEN PROJEKT S.A. (Polska)**
- WIDEŁKA - powiększenie zdolności magazynowej Bazy Paliw - zakres prac: Prefabrykacja i montaż rurociągów, prefabrykacja i montaż budynków pompowni, dostawa i montaż pomp, modernizacja zbiorników (dostawa i montaż króćców), montaż jednostki VRU (wartość: 15,4 mln PLN). **Klient: ORLEN PROJEKT S.A. (Polska)**
- BP Gelsenkirchen TAR 2022 - prace mechaniczne podczas stójki remontowej na Instalacji Olefiny. Wykonanie robót mechanicznych przy aparatach, zaworach, rurociągach i maszynach (wartość: 13,2 mln PLN), **Klient: Ruhr Oel GmbH bp Gelsenkirchen. (Niemcy)**
- Zaprojektowanie i budowa instalacji fotowoltaicznej PV Krotoszyn o mocy do 5 MW (wartość: 13.37 mln PLN), **Klient: Mithra L sp. z o. o. (spółka zależna od PGE Energia Odnawialna S.A.) (Polska)**
- Realizacja Farmy Wiatrowej Kotomierz, składającej się z 2 turbin wiatrowych V112 o mocy 3MW każda (wartość: 11.95 mln PLN), **Klient: Kotomierz sp. z o. o. sp. k. (Spółka należąca do grupy Windbud Sp. z o.o. z siedzibą w Inowrocławiu i duńskiej grupy Eurowind Energy A/S) (Polska)**
- Projektowanie, prefabrykacja i dostawa na budowę 350-ton konstrukcji na TATA Steel Blast Furnance 6-Ijmuiden (wartość: 6,87 mln PLN), **Klient: Tata Steel Ijmuiden B.V. (Niderlandy)**



Grupa Kapitałowa Polimex Mostostal

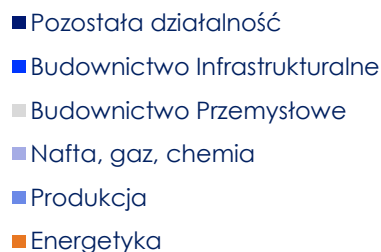
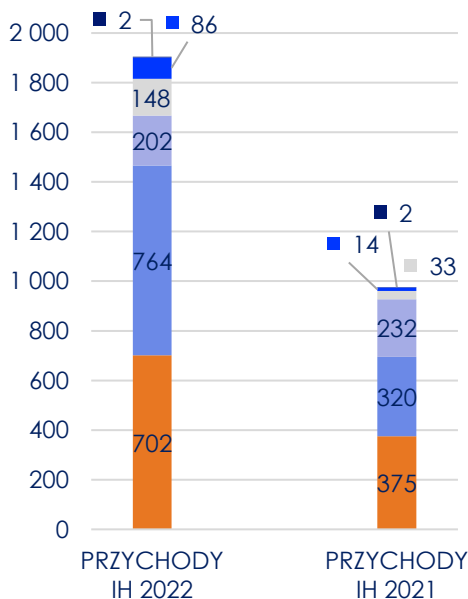


KOMENTARZ

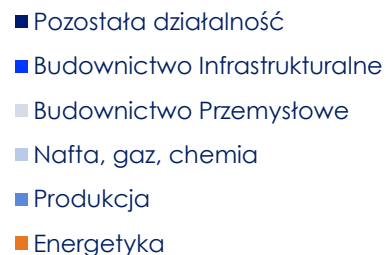
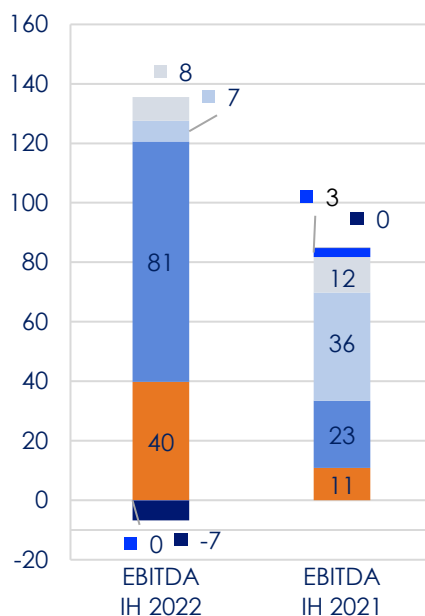
- Przychody operacyjne Grupy Kapitałowej Polimex Mostostal za I H 2022 r. wyniosły 1 904 mln PLN i są wyższe względem przychodów operacyjnych za I H 2021 r. o 928 mln PLN (+95%)
- EBITDA Grupy Kapitałowej za I H 2022 r. wyniosła 129 mln PLN (6,8%) i jest wyższa o 44 mln PLN w porównaniu do wyniku za I H 2021 r.
- Wynik netto Grupy Kapitałowej za I H 2022 r. jest wyższy o 43 mln PLN od wyniku za I H 2021 r. i stanowi marżę 4,7%.

Segmenty Grupy Kapitałowej za I H 2022 r. (w mln PLN)

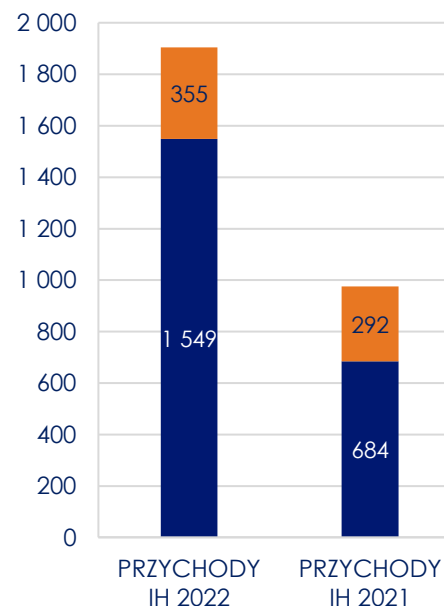
Przychody GK.PxM
Segmenty
IH 2022 vs IH 2021



EBITDA GK.PxM
Segmenty
IH 2022 vs IH 2021



Przychody GK.PxM
Kraj/Zagranica
IH 2022 vs IH 2021

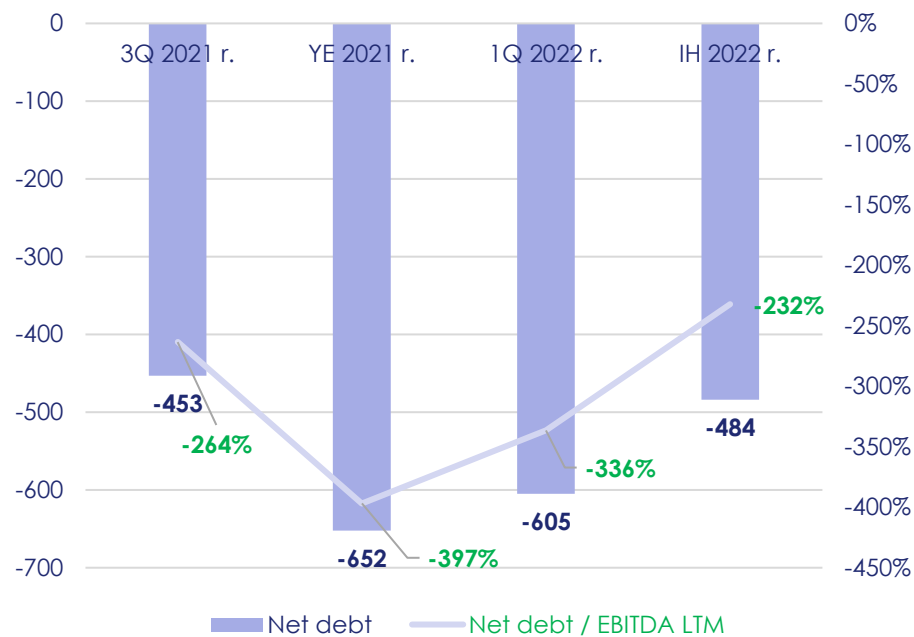


KOMENTARZ

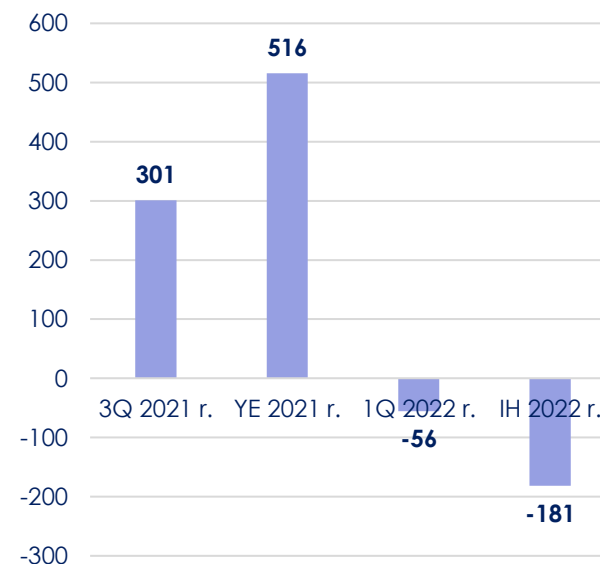
- Największe przychody ze sprzedaży zostały osiągnięte w Segmencie Produkcja i Energetyka – łącznie 77%, podczas gdy za IH 2021 r. oba segmenty stanowiły 71% całkowitych przychodów.
- W IH 2022 roku najwyższe wyniki wypracował Segment Produkcja (EBITDA). W IH 2021 roku był to Segment Nafta, gaz, chemia.
- Przychody ze sprzedaży zagranicznej wynoszą 355 mln PLN i stanowią 19% całkowitej wartości przychodów Grupy Kapitałowej. W IH 2021 r. był to udział 30%.

Przeptywy finansowe i zadłużenie Grupy Kapitałowej I H 2022 r. (w mln PLN)

Dług netto* w odniesieniu do EBITDA LTM



Przeptywy pieniężne netto**



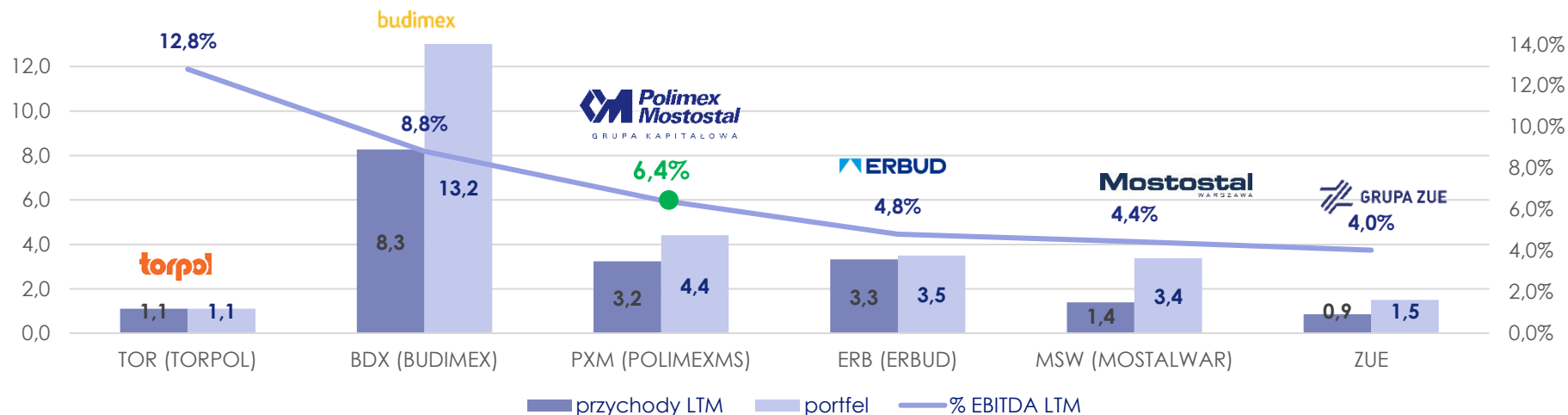
KOMENTARZ

- Grupa Kapitałowa sukcesywnie zmniejsza zadłużenie netto. Na koniec I H 2022 r. saldo środków pieniężnych przewyższało zadłużenie oprocentowane o 484 mln PLN
- W porównaniu do poziomu EBITDA LTM (uroczniony poziom) zadłużenie netto wyniosło -232%.

* **Dług netto** – suma zobowiązań z tytułu kredytów oraz obligacji (krótkoterminowych oraz długoterminowych) pomniejszona o stan środków pieniężnych

** **Przeptywy pieniężne netto** – przepływy skumulowane za dany rok księgowy

Analiza porównawcza do spółek z indeksu WIG-BUD



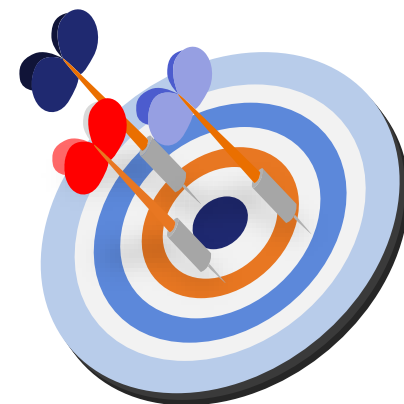
KOMENTARZ

- Grupa Kapitałowa Polimex Mostostal (GK.PxM) osiąga marżę EBITDA (LTM) na poziomie 6,4%
- Portfel kontraktów GK.PxM wynosi obecnie 4,4 mld PLN. Zapewnia on stabilne przychody dla Grupy, wskaźnik Portfel / Przychody wynosi w przypadku GK.PxM 1,4. W przypadku porównywanych spółek wskaźniki te wynoszą odpowiednio:
 - Budimex: 1,6
 - Torpol 1,0
 - Mostostal Warszawa 2,4
 - Erbud: 1,1
 - Rafako: 1,3
 - ZUE: 1,8

ZAŁOŻENIA:

- EBITDA, w przypadku braku podania wprost w informacji finansowej danej spółki, wyliczona jako EBIT (wynik operacyjny) powiększone o amortyzację
- Z ww. spółek wartości wyliczone po wykonaniu drugiego kwartału dla spółek Polimex Mostostal oraz ZUE. Pozostałe spółki na podstawie danych po pierwszym kwartale, publikacje danych planowane po 29.08.2022 r.
- Wartość Portfela kontraktów podpisanych na podstawie informacji bieżących, aktualności oraz komentarzy dotyczących sytuacji finansowej dla danych spółek

- Utrzymanie pozycji lidera EPC w segmencie energetycznym w zakresie dużych projektów energetycznych na polskim rynku w oparciu o posiadane kompetencje, zasoby kadrowe i doświadczenie ze zrealizowanych lub realizowanych projektów (m. in. Kozienice, Opole, Żerań).
- Dalszy rozwój działalności w segmencie rynku infrastruktury i projektów kubaturowych.
- Poprawa rentowności segmentu produkcji m. in. w oparciu o synergię z realizowanymi projektami EPC oraz działalnością prowadzoną za granicą.
- Kontynuacja realizacji budowy bloku węglowego w Zakładach Azotowych Puławy i budowy bloków energetycznych w Elektrowni Dolna Odra, a także Elektrociepłowni Czechnica.
- Dywersyfikacja portfela zamówień Grupy Kapitałowej – dalszy wzrost wartości projektów innych niż energetyczne w strukturze przychodów.
- Mitygacja skutków wojny na Ukrainie na realizowane projekty.



 **Polimex
Mostostal**

GRUPA KAPITAŁOWA



LIDER BEZPIECZEŃSTWA TECHNICZNEGO

Nadrzędnym celem Grupy Kapitałowej Polimex Mostostal jest realizacja projektów spełniających oczekiwania Klientów z zachowaniem dbałości o najwyższe międzynarodowe standardy jakości, bezpieczeństwa pracy i ochrony środowiska naturalnego oraz z poszanowaniem zasad etyki.

Grupa Kapitałowa Polimex Mostostal otrzymała po raz kolejny otrzymała po raz kolejny najwyższe wyróżnienie - Złotą Kartę Lidera Bezpiecznej Pracy na lata 2022-2023, przyznawaną przez Centralny Instytut Ochrony Pracy – Państwowy Instytut Badawczy.

12 maja br. na uroczystej Gali UDT w Poznaniu Prezes Zarządu Polimex Mostostal S.A. Krzysztof Figat odebrał wyróżnienie za utrzymanie wysokiego standardu bezpieczeństwa technicznego w Polimex Mostostal. Wyróżnienie wręczali osobiście Pan Andrzej Ziółkowski, Prezes Urzędu Dozoru Technicznego oraz Pan Adam Ogrodnik, Wiceprezes Urzędu Dozoru Technicznego.



Porozumienie
dla Bezpieczeństwa
w Budownictwie



Klienci



Partnerzy



Międzynarodowe projekty – nasi Klienci



NESTE OIL



Oiltanking



ABB



Donges
STEELTEC



eew

uni
per



THI
TULSA
HEATERS
INC.



Saipem



Ruhrkühlturm



VATTENFALL



Międzynarodowe projekty – Nasi Partnerzy



WITAJ W GRUPIE KAPITAŁOWEJ POLIMEX MOSTOSTAL



GRUPA KAPITAŁOWA



ZBUDUJ Z NAMI PRZYSZŁOŚĆ

SIERPIEŃ 2022

Niniejszy materiał nie stanowi części, ani nie powinien być traktowany jako oferta, zachęta lub nabycia papierów wartościowych Polimex Mostostal S.A. („Spółka”), ani nie powinien w całości lub w części stanowić podstawy, ani nie należy się na niego powoływać w związku z jakąkolwiek umową nabycia papiery wartościowe Spółki, ani nie powinien w całości lub w części stanowić podstawy, ani nie należy się na niego powoływać w związku z jakąkolwiek inną umową lub zobowiązaniem. Osoby niezaproszone do uczestnictwa w prezentacji nie mogą oraz nie powinny, bez względu na cel, polegać na informacjach zawartych w niniejszym materiale lub innych materiałach omawianych podczas prezentacji, w tym w zakresie ich kompletności, dokładności lub bezstronności. Informacje zawarte w niniejszym materiale i innych materiałach omawianych podczas prezentacji mogą podlegać zmianom.

Niniejszy materiał został udostępniony wyłącznie do Państwa informacji. Niniejsza prezentacja zawiera jedynie informacje podsumowujące i nie ma wyczerpującego charakteru, ani nie jest przeznaczona do tego, by być (i nie powinna być w ten sposób traktowana) jedyną podstawą jakiegokolwiek analizy lub oceny. Nie składa się żadnych oświadczeń ani zapewnień (wrażnych lub dorozumianych) w zakresie informacji, ani nie należy polegać na żadnych informacjach zawartych w niniejszym dokumencie, łącznie z zawartymi w nim prognozach, szacunkach, celach i opiniach, ani też nie przyjmuje się żadnej odpowiedzialności za błędy, pominięcia lub nieprawidłowości zawarte w niniejszym dokumencie, a w konsekwencji organy Spółki, jednostki zależne i powiązane Spółki nie przyjmują odpowiedzialności wynikającej pośrednio lub bezpośrednio z wykorzystania niniejszej prezentacji. Otrzymując niniejszą prezentację, potwierdzają Państwo, że samodzielnie ponoszą odpowiedzialność za swoją własną ocenę rynku i pozycji Spółki na tym rynku oraz, że przeprowadzą Państwo własne analizy i będą samodzielnie ponosić odpowiedzialność za wypracowanie własnego poglądu w zakresie przyszłych perspektyw działalności Spółki.

Stwierdzenia zawarte w niniejszym dokumencie mogą stanowić „stwierdzenia dotyczące przyszłości”, które można na ogół rozpoznać po użyciu słów takich, jak „może”, „będzie”, „powinien”, „dążyć”, „planować”, „oczekiwać”, „przewidywać”, „szacować”, „uważać”, „zamierzać”, „prognozować” lub „cel”, bądź ich form przeczących, form pochodnych lub porównywalnych terminów. Stwierdzenia dotyczące przyszłości są obarczone szeregiem znanych oraz nieznanymi ryzyk, niepewności oraz innych czynników, które mogą spowodować, że faktyczne wyniki, poziomu działalności bądź osiągnięcia Spółki lub jej branży mogą istotnie odbiegać od przyszłych wyników, poziomu działalności bądź osiągnięć wyrażanych lub sugerowanych w stwierdzeniach dotyczących przyszłości. Spółka nie zobowiązuje się do publicznego uaktualniania lub weryfikowania jakichkolwiek stwierdzeń dotyczących przyszłości, ani na skutek uzyskania nowych informacji, ani zajścia przyszłych zdarzeń, ani wystąpienia innych okoliczności.





GRUPA KAPITAŁOWA

KONTAKT

Polimex Mostostal S.A.

al. Jana Pawła II 12

00-124 Warszawa

Tel. +48 22 829 71 00

www.polimex-mostostal.pl