



**WYNIKI
1Q 2021**

GRUPA KAPITAŁOWA POLIMEX MOSTOSTAL



WYNIKI FINANSOWE ZA I Q 2021 R.

 **Polimex
Mostostal**

GRUPA KAPITAŁOWA



BUDUJEMY PRZYSZŁOŚĆ

Przedsiębiorstwo realizuje specjalistyczne inwestycje w Polsce i za granicą dla branży energetycznej, petrochemicznej, gazowej oraz ochrony środowiska.

Jest producentem i eksporterem konstrukcji stalowych, krat pomostowych, zajmuje się także cynkowaniem i malowaniem konstrukcji stalowych.



- **LIDER BUDOWNICTWA**
- **76 LAT DZIAŁALNOŚCI**
- **5 KONTYNENTÓW**
- **5 000 PRACOWNIKÓW**
- **70 KRAJÓW**
- **700 REFERENCJI EPC**
- **STRATEGICZNE OBIEKTY**

Segmenty działalności Grupy Kapitałowej Polimex Mostostal

Grupa Kapitałowa Polimex Mostostal składa się ze spółek działających w kluczowych segmentach:



**ENERGETYKA
I SERWIS**



**NAFTA, CHEMIA
I GAZ**



**BUDOWNICTWO
PRZEMYSŁOWE**



PRODUKCJA



INFRASTRUKTURA



**BAZA
SPRZĘTU**



Segmenty działalności (1/2)



ENERGETYKA I SERWIS



Polimex Energetyka - doświadczeni specjaliści w naszym zespole oraz doskonała znajomość branży i obiektów energetycznych pozwala nam na kompleksową realizację złożonych organizacyjnie i technicznie projektów energetycznych w systemie „pod klucz” na terenie Polski i UE w szczególności dla:

- elektrociepłowni,
- elektrowni,
- ciepłowni,
- obiektów ochrony środowiska.

Świadczone przez nas usługi cechuje wysoka dbałość o jakość, bezpieczeństwo, ochronę środowiska. Dostarczamy indywidualne rozwiązania przygotowane na potrzeby konkretnych projektów.

Energomontaż-Północ Bełchatów S.A. – objęcie kontrolą w październiku 2019 r. Spółka należy do grupy dużych przedsiębiorstw budowlano-montażowych, specjalizujących się w produkcji i montażu konstrukcji stalowych, urządzeń energetycznych oraz kompleksowym wykonawstwie obiektów przemysłowych.



NAFTA, CHEMIA I GAZ



Naftomontaż-Naftobudowa – od lat działamy we wszystkich gałęziach przemysłu, poczynając od rafinerijnego, petrochemicznego, chemicznego poprzez energetyczny, koksowniczy i ochrony środowiska w Polsce i krajach Unii Europejskiej. Jesteśmy niekwestionowanym liderem w budowie zbiorników na paliwa płynne.

Specjalizujemy się w budowie, serwisach i modernizacji obiektów produkcyjnych i instalacji w Polsce i zagranicą dla:

- zakładów chemicznych,
- rafinerii ropy,
- wytwórni biodiesla i bioetanolu,
- magazynów paliw płynnych,
- terminali gazowych.





BUDOWNICTWO PRZEMYSŁOWE i INFRASTRUKTURALNE



PRODUKCJA



Polimex Budownictwo i Polimex Infrastruktura - oferuje kompleksowe usługi w sektorze budownictwa przemysłowego, infrastrukturalnego i ogólnego w formule Generalnego Wykonawstwa (GW). Oferta spółek oparta jest na głównych filarach:

Budownictwo Przemysłowe i Kubaturowe

- zakłady produkcyjne,
- hale magazynowe i centra logistyczne,
- oczyszczalnie ścieków i inne obiekty ochrony środowiska.

Budownictwo Infrastrukturalne i Ogólne

- projektowanie i budowa obiektów infrastruktury drogowej, mostowej i hydrologicznej,
- projektowanie i budowa obiektów kubaturowych,
- biurowce, centra handlowe i multipleksy,
- hale widowiskowo-sportowe i kompleksy dydaktyczno-sportowe, stadiony sportowe,
- obiekty administracji państwowej,
- elektrownie, elektrociepownie i ciepłownie,
- energetyka rozproszona, ochrona środowiska.

Instal-Lublin S.A. jest jedną z największych firm instalacyjnych w Polsce specjalizujących się w usługach związanych z realizacją prac w obiektach, takich jak hale przemysłowe, kompleksy mieszkaniowe, biurowe oraz użyteczności publicznej. Zakres usług obejmuje montaż instalacji grzewczych, wentylacyjnych, klimatyzacyjnych, sanitarnych, technologicznych, jak również zewnętrzne sieci wodne, kanalizacyjne, ciepłne i gazowe wraz z projektowaniem. **W GK PxM od kwietnia 2021 r.**

Mostostal Siedlce - należy do europejskiej czołówki producentów konstrukcji stalowych. Spółka specjalizuje się w produkcji konstrukcji stalowych i krat pomostowych oraz w zabezpieczeniach antykorozyjnych konstrukcji stalowych, w tym zwłaszcza metodą cynkowania ogniowego. Możliwości produkcyjne samych konstrukcji stalowych wynoszą **3 000 ton miesięcznie**. Eksport stanowi ponad 50%.

Stalfa Sp. z o. o., jest polskim wykonawcą wyrobów stalowych i aluminiowych wykorzystywanych w szeroko rozumianym budownictwie w tym m. in. w: infrastrukturze, telekomunikacji, energetyce i drogownictwie.

Czerwonogródzki Zakład Konstrukcji Stalowych Sp. z d. o. jest jednym z największych producentów konstrukcji stalowych w zachodniej Ukrainie. Możliwości produkcyjne wydziału konstrukcji stalowych wynoszą 400 ton miesięcznie. Większość konstrukcji trafia na rynek ukraiński, eksport stanowi 10% sprzedaży.





Wybrane aktualnie realizowane projekty

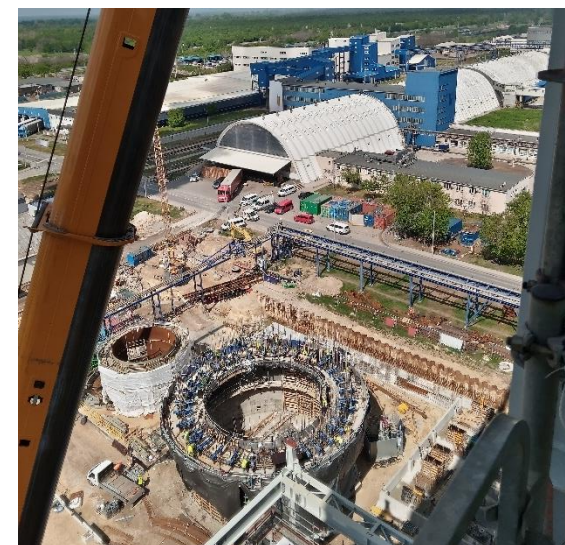
Puławy



Nowy blok energetyczny
o mocy 100 MWe i 300 MWt

- Wartość całkowita kontraktu
- 1 160 mln PLN netto.
- Udział Polimex Mostostal i Polimex Energetyka
- to 1 150 mln PLN netto
- Termin realizacji 10.2019 – 10.2022

Wykonawca:

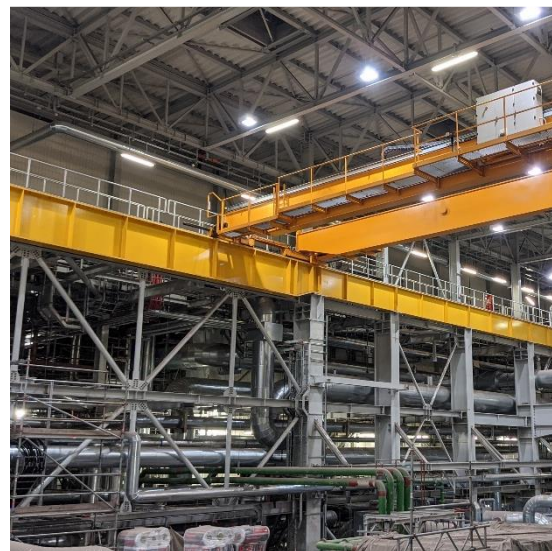


Żerań



Blok gazowo-parowy w Elektrociepłowni
Żerań w Warszawie 497 MWe

- Wartość całkowita kontraktu
- 909 mln PLN netto, 91 mln EUR
- Udział Polimex Mostostal
to w tym 352 mln PLN netto
- Termin realizacji 06.2017 – 09.2021



Wykonawcy:



Dolna Odra



Dwa nowe bloki gazowo-parowe
w PGE GiEK S.A. oddział E. Dolna Odra

- **Wartość całkowita kontraktu**
- 3 650 mln PLN netto
- **Udział Polimex Mostostal**
to 1 506 mln PLN netto
- **Termin realizacji** 02.2020 – 12.2023

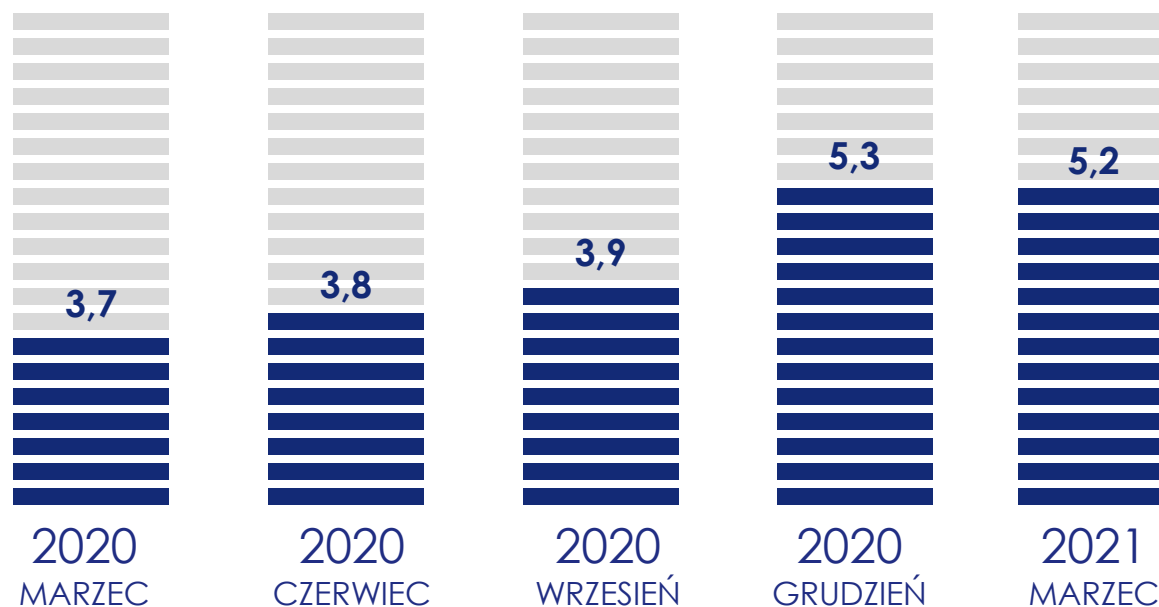
Wykonawcy:



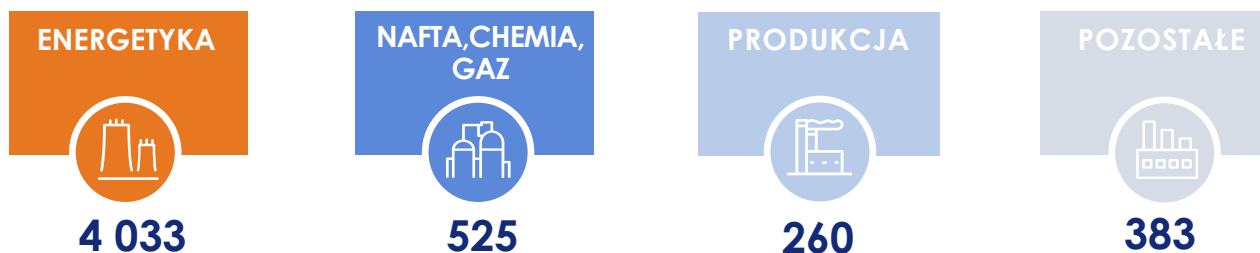
Portfel zamówień i i wartość aktualnie oferowanych projektów



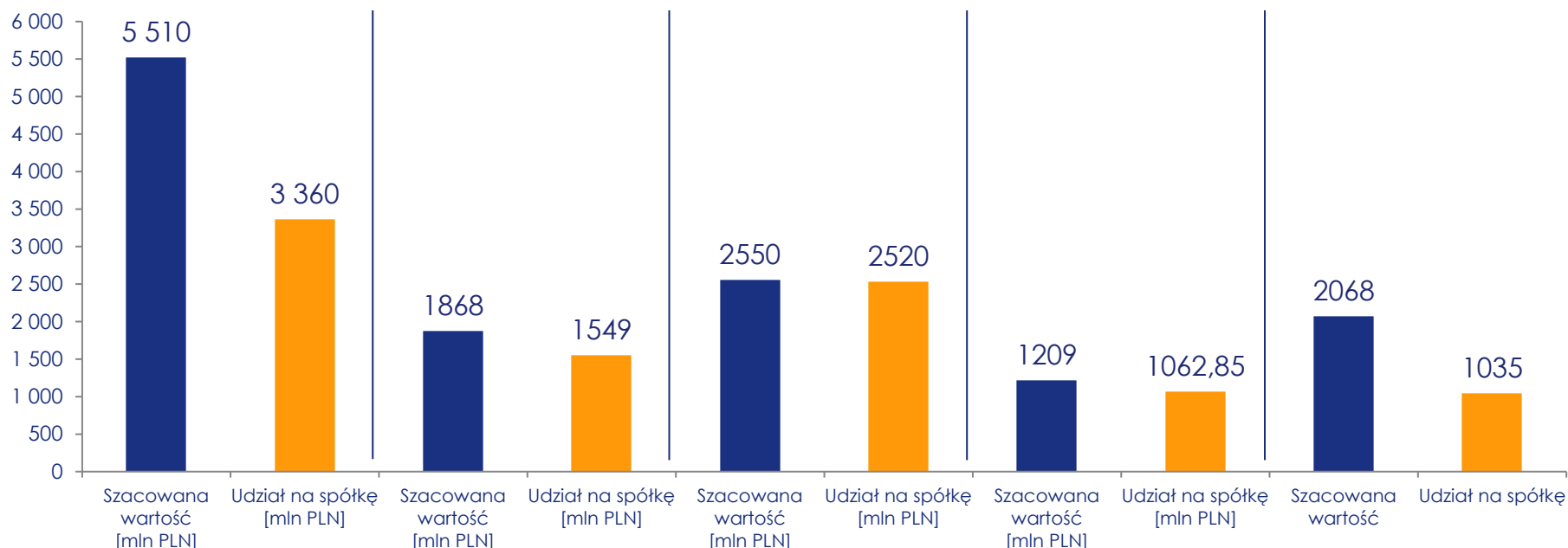
Portfel zamówień Grupy Kapitałowej Polimex Mostostal (w mld PLN)



Portfel zamówień po wykonaniu IQ.2021 r. w mln PLN



Wartość aktualnie ofertowanych projektów w spółkach (brutto)



Priorytetowe projekty:

- Realizacja pod klucz elektrociepłowni gazowo-parowej dla Kogeneracja S.A. w Siechnicach
- Budowa instalacji uwodornionych olejów roślinnych HVO dla PKN Orlen S.A.
- Budowa hydrokrakingowego bloku olejowego HBO dla LOTOS S.A.
- Budowa kompleksu do produkcji bioetanolu lignocelulozowego w Jedliczu dla Orlen Południe S.A.
- Budowa instalacji termicznego przekształcania odpadów w Łodzi dla Veolia Nowa Energia Sp. z o.o.
- Budowa instalacji termicznego przekształcania odpadów w Rogowcu dla PGE GiEK S.A.

Nowe projekty od 01.01.2021 r. (kwoty netto w PLN)

- Rozbudowa linii tramwajowych w Olsztynie (wartość kontraktu: 327.7mln PLN), (konsorcjum zewnętrzne z Trakcja S.A.), **Klient: Gmina Olsztyn (Polska)***,
- Budowa budynku Centrum Ekoinnowacji wraz z wyposażeniem i zagospodarowaniem terenu, (wartość kontraktu: 64,9 mln PLN), **Klient: Politechnika Gdańska (Polska)**,
- Modernizacja ciągu ulic Marsa-Żołnierska odc. węzeł Marsa – granica miasta – etap III, (wartość kontraktu: 46,4 mln PLN), **Klient: Zarząd Miejskich Inwestycji Drogowych w Warszawie (Polska)**
- Przebudowa, rozbudowa i nadbudowa budynku biurowego z garażem podziemnym i zagospodarowaniem terenu przy ulicy Pory 80 w Warszawie, (wartość kontraktu: 44,9 mln PLN), **Innogy Stoen Operator (Polska)**,
- Dostawa i montaż konstrukcji kotłowni Chalampe (wartość kontraktu 16,2 mln PLN), **Klient Standardkessel Baumgarte GmbH (Francja)**
- Budowa budynku sztabowego – stan surowy z pokryciem dachu - w Siedlcach (wartość: 14,2 mln PLN), **Klient: AMW SINEVIA (Polska)**
- Modernizacja kotła bloku 8 w ENEA Wytwarzanie w Swierżach Górnych w 2021r., (wartość kontraktu: 12,3 mln PLN), **Klient: ENEA Wytwarzanie (Polska)**,
- Montaż konstrukcji i urządzeń Horizon (wartość kontraktu 11,2 mln PLN), **Klient KT Kinetics Technology (Francja)**

*Oferta spółek z GK PxM z najniższą ceną (otwarcie ofert). Postępowania przetargowe „w toku”, bez decyzji o wyborze najkorzystniejszej oferty





**Wybrane dane finansowe
za I kwartał 2021 roku**

Grupa Kapitałowa Polimex Mostostal

w mln PLN	I Q 2020 r.	I Q 2021 r.
PRZYCHODY OPERACYJNE	351	409
ZYSK NA DZIAŁALNOŚCI OPERACYJNEJ	7	8
EBITDA	17	16
WYNIK NETTO	9	3



KOMENTARZ

- Przychody operacyjne Grupy Kapitałowej Polimex Mostostal („Grupa Kapitałowa”) wyniosły za I Q 2021 r. 409 mln PLN i są wyższe względem przychodów operacyjnych za I Q 2020 r. o 58 mln PLN czyli 14%.
- EBITDA Grupy Kapitałowej za I Q 2021 r. wyniosła 16 mln PLN (co stanowi marżę EBITDA na poziomie 4,0%) i jest niższa o 1 mln PLN w porównaniu do I Q 2020 r.
- Wynik netto Grupy Kapitałowej za I Q 2021 r. jest niższy o 6 mln PLN od wyniku za I Q 2020 r. i stanowi 0,6% przychodów operacyjnych.

Segmenty Grupy Kapitałowej za I kwartał 2021 r. (w mln PLN)

w mln PLN	Energetyka */	Produkcja	Nafta, gaz, chemia	Budownictwo Przemysłowe	Budownictwo Infrastrukturalne	Pozostała działalność	Wyłączenia	Razem
SPRZEDAŻ NA RZECZ KLIENTÓW ZEWNĘTRZYCH PO ELIMINACJI SPRZEDAŻY MIĘDZY SEGMENTAMI	191	147	53	12	5	1		409
PRZYCHODY SEGMENTU OGÓŁEM ZAWIERAJĄCE SPRZEDAŻ POMIĘDZY SEGMENTAMI	191	153	56	27	9	10	-37	409
WYNIK SEGMENTU NA DZIAŁALNOŚCI OPERACYJNEJ	5	7	0	-1	1	-4		8
SALDO PRZYCHODÓW I KOSZTÓW FINANSOWYCH	-1	0	0	0	0	-2		-3
WYNIK BRUTTO SEGMENTU	4	6	1	-1	1	-6		5
EBITDA	6	12	1	-1	1	-3		16
PRZYCHODY ZE SPRZEDAŻY - KRAJ	182	57	43	27	9	9	-37	290
PRZYCHODY ZE SPRZEDAŻY - ZAGRANICA	9	96	13	0	0	1	0	119

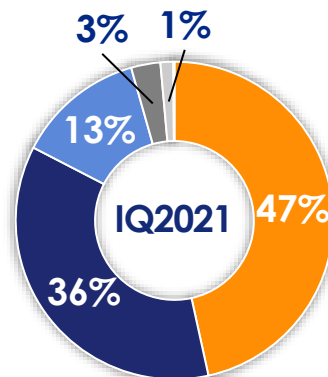
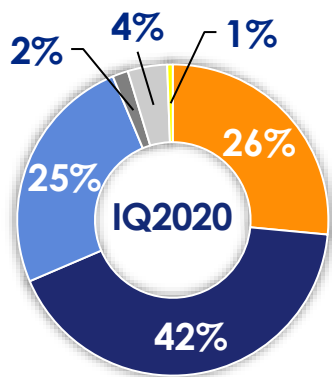
Przychody z tytułu transakcji pomiędzy segmentami podlegają eliminacji.

*/ Zysk z działalności operacyjnej Segmentu Energetyka zawiera udział w zysku jednostki stowarzyszonej w kwocie 0,1 mln PLN

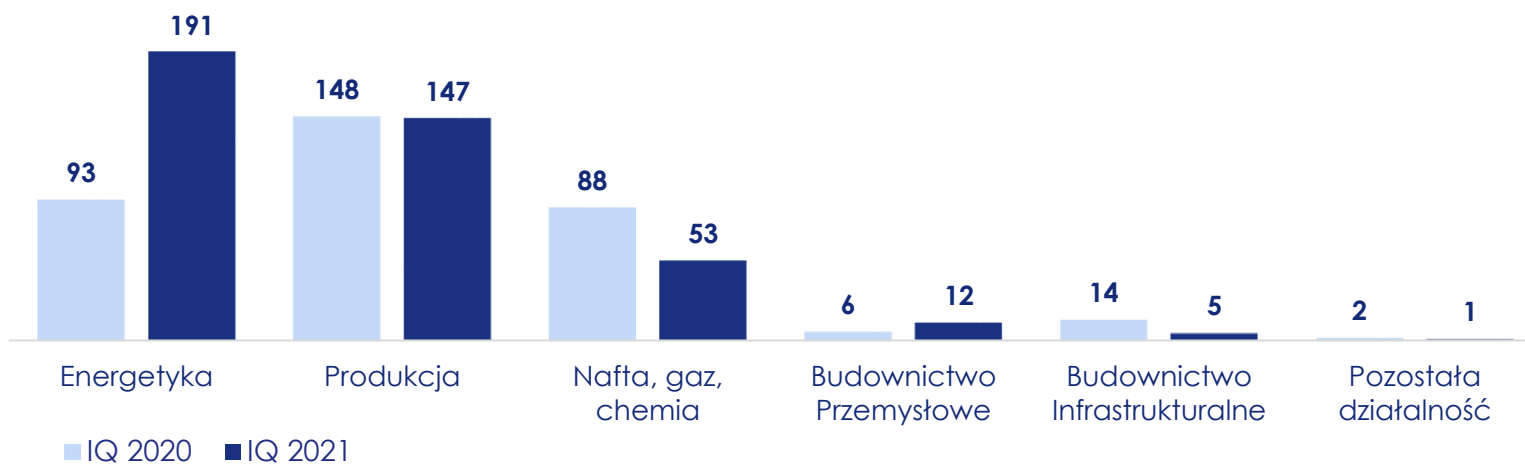
KOMENTARZ

- Największe przychody ze sprzedaży zostały osiągnięte w Segmencie Produkcja i Energetyka – łącznie 83%
- W I Q 2021 roku najwyższe wyniki wypracował Segment Produkcja (EBITDA i zysk brutto)
- Przychody ze sprzedaży zagranicznej wynoszą 119 mln PLN i stanowią 29% całkowitej wartości przychodów Grupy Kapitałowej

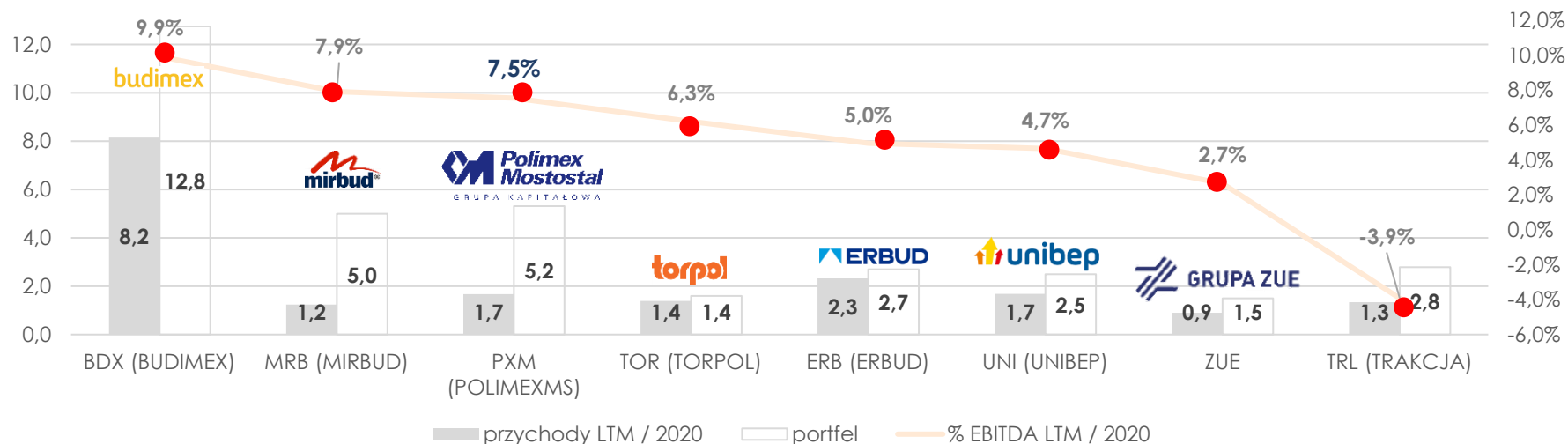
Przychody Grupy Kapitałowej za I kwartał 2021 r. (w mln PLN)



- ENERGETYKA
- PRODUKCJA
- NAFTA, GAZ, CHEMIA
- BUDOWNICTWO PRZEMYSŁOWE
- BUDOWNICTWO INFRASTRUKTURALNE
- POZOSTAŁA DZIAŁALNOŚĆ



GK.PXM analiza porównawcza do spółek z indeksu WIG-BUD



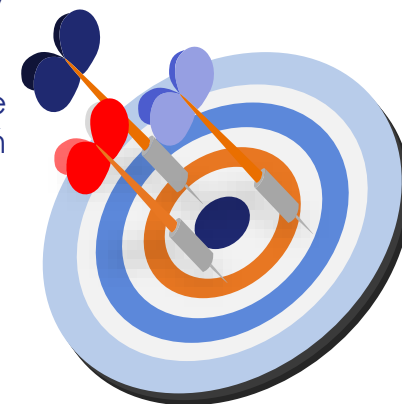
KOMENTARZ

- Grupa Kapitałowa Polimex Mostostal (GK PxM) osiąga marżę EBITDA LTM na poziomie 7,5%*
- Portfel kontraktów GK PxM wynosi obecnie 5,2 mld PLN. Zapewnia on stabilne przychody dla Grupy na okres dłuższy niż trzy najbliższe lata obrotowe, wskaźnik Portfel / Przychody wynosi w przypadku GK PxM 3,2. W przypadku porównywanych spółek wskaźniki te wynoszą odpowiednio:
 - Budimex: 1,6
 - Mirbud: 4,0
 - Torpol 1,0
 - Unibep: 1,5
 - Erbud: 1,2
 - ZUE: 1,7
 - Trakcja 2,1

ZAŁOŻENIA:

- Spośród w/w spółek opublikowały raport kwartalny GPW za Q1.2021 r.: Budimex, Erbud, Torpol. Pozostałe zaprezentowane dane spółek za pełny 2020 r.
- EBITDA, w przypadku braku podania wprost w informacji finansowej danej spółki, wyliczona jako EBIT (wynik operacyjny) powiększone o amortyzację
- Wartość Portfela kontraktów podpisanych na podstawie informacji bieżących, aktualności oraz komentarzy dotyczących sytuacji finansowej dla danych spółek

- Realizacja inicjatyw Planu Rozwoju Grupy Kapitałowej Polimex Mostostal.
- Utrzymanie pozycji lidera EPC w segmencie energetycznym w zakresie dużych projektów energetycznych na polskim rynku w oparciu o posiadane kompetencje, zasoby kadrowe i doświadczenie ze zrealizowanych lub realizowanych projektów (m. in. Kozienice, Opole, Żerań).
- Dalszy rozwój działalności w segmencie rynku infrastruktury i projektów kubaturowych.
- Aktywne pozyskiwanie i realizacja projektów za granicą po wygaszeniu działalności w związku z pandemią COVID-19.
- Utrzymanie i poprawa rentowności segmentu produkcji m. in. w oparciu o synergię z realizowanymi projektami EPC oraz działalnością prowadzoną za granicą.
- Kontynuacja realizacji budowy bloku węglowego w Zakładach Azotowych Puławy i budowy bloków energetycznych w Elektrowni Dolna Odra.
- Dywersyfikacja portfela zamówień Grupy Kapitałowej – dalszy wzrost wartości projektów innych niż strategiczne w strukturze przychodów.
- Utrzymanie ciągłości działalności Firmy, pomimo trudnej sytuacji epidemicznej, a przede wszystkim ograniczeniom administracyjnym wynikającym z wysokiego poziomu zachorowań na COVID-19 w całej Europie.



 **Polimex
Mostostal**

GRUPA KAPITAŁOWA



LIDER BEZPIECZEŃSTWA TECHNICZNEGO

Nadrzędnym celem Grupy Kapitałowej Polimex Mostostal jest realizacja projektów spełniających oczekiwania Klientów z zachowaniem dbałości o najwyższe międzynarodowe standardy jakości, bezpieczeństwa pracy i ochrony środowiska naturalnego oraz z poszanowaniem zasad etyki.

Grupa Kapitałowa Polimex Mostostal otrzymała po raz kolejny otrzymała po raz kolejny najwyższe wyróżnienie - Złotą Kartę Lidera Bezpiecznej Pracy na lata 2020-2021, przyznawaną przez Centralny Instytut Ochrony Pracy – Państwowy Instytut Badawczy.

W uznaniu wyników w wykorzystaniu osiągnięć nauki i techniki dla poprawy warunków pracy, bezpieczeństwa i ochrony człowieka w środowisku pracy, Komisja Wyboru Liderów Bezpiecznej Pracy przy Centralnym Instytucie Ochrony Pracy - Państwowy Instytut Badawczy przyznała po raz kolejny Grupie Kapitałowej Polimex Mostostal Złotą Kartę Lidera Bezpiecznej Pracy na lata 2020-2021.



**Porozumienie
dla Bezpieczeństwa
w Budownictwie**



Klienci



Partnerzy



Międzynarodowe projekty – nasi Klienci



NESTE OIL



Oiltanking



ABB



Donges
STEELTEC



uni
per



THI
TULSA
HEATERS
INC.



Saipem



Ruhrkühlturm



VATTENFALL



Międzynarodowe projekty – Nasi Partnerzy



Niniejszy materiał nie stanowi części, ani nie powinien być traktowany jako oferta, zachęta lub nabycia papierów wartościowych Polimex Mostostal S.A. („Spółka”), ani nie powinien w całości lub w części stanowić podstawy, ani nie należy się na niego powoływać w związku z jakąkolwiek umową nabycia papiery wartościowe Spółki, ani nie powinien w całości lub w części stanowić podstawy, ani nie należy się na niego powoływać w związku z jakąkolwiek inną umową lub zobowiązaniem. Osoby niezaproszone do uczestnictwa w prezentacji nie mogą oraz nie powinny, bez względu na cel, polegać na informacjach zawartych w niniejszym materiale lub innych materiałach omawianych podczas prezentacji, w tym w zakresie ich kompletności, dokładności lub bezstronności. Informacje zawarte w niniejszym materiale i innych materiałach omawianych podczas prezentacji mogą podlegać zmianom.

Niniejszy materiał został udostępniony wyłącznie do Państwa informacji. Niniejsza prezentacja zawiera jedynie informacje podsumowujące i nie ma wyczerpującego charakteru, ani nie jest przeznaczona do tego, by być (i nie powinna być w ten sposób traktowana) jedyną podstawą jakiegokolwiek analizy lub oceny. Nie składa się żadnych oświadczeń ani zapewnień (wraźnych lub dorozumianych) w zakresie informacji, ani nie należy polegać na żadnych informacjach zawartych w niniejszym dokumencie, łącznie z zawartymi w nim prognozach, szacunkach, celach i opiniach, ani też nie przyjmuje się żadnej odpowiedzialności za błędy, pominięcia lub nieprawidłowości zawarte w niniejszym dokumencie, a w konsekwencji organy Spółki, jednostki zależne i powiązane Spółki nie przyjmują odpowiedzialności wynikającej pośrednio lub bezpośrednio z wykorzystania niniejszej prezentacji. Otrzymując niniejszą prezentację, potwierdzają Państwo, że samodzielnie ponoszą odpowiedzialność za swoją własną ocenę rynku i pozycji Spółki na tym rynku oraz, że przeprowadzą Państwo własne analizy i będą samodzielnie ponosić odpowiedzialność za wypracowanie własnego poglądu w zakresie przyszłych perspektyw działalności Spółki.

Stwierdzenia zawarte w niniejszym dokumencie mogą stanowić „stwierdzenia dotyczące przyszłości”, które można na ogół rozpoznać po użyciu słów takich, jak „może”, „będzie”, „powinien”, „dążyć”, „planować”, „oczekiwać”, „przewidywać”, „szacować”, „uważać”, „zamierzać”, „prognozować” lub „cel”, bądź ich form przeczących, form pochodnych lub porównywalnych terminów. Stwierdzenia dotyczące przyszłości są obarczone szeregiem znanych oraz nieznanymi ryzyk, niepewności oraz innych czynników, które mogą spowodować, że faktyczne wyniki, poziomu działalności bądź osiągnięcia Spółki lub jej branży mogą istotnie odbiegać od przyszłych wyników, poziomu działalności bądź osiągnięć wyrażanych lub sugerowanych w stwierdzeniach dotyczących przyszłości. Spółka nie zobowiązuje się do publicznego uaktualniania lub weryfikowania jakichkolwiek stwierdzeń dotyczących przyszłości, ani na skutek uzyskania nowych informacji, ani zajścia przyszłych zdarzeń, ani wystąpienia innych okoliczności.





**Polimex
Mostostal**

GRUPA KAPITAŁOWA

KONTAKT

Polimex Mostostal S.A.

al. Jana Pawła II 12

00-124 Warszawa

Tel. +48 22 829 71 00

www.polimex-mostostal.pl