



# GRUPA KAPITAŁOWA POLIMEX MOSTOSTAL

WYNIKI FINANSOWE ZA I PÓŁROCZE 2018

*Grupa Kapitałowa Polimex Mostostal jest jednym z liderów w zakresie usług, portfela zamówień, zdobytego doświadczenia, profesjonalizmu wykonywanych zleceń i posiadanych referencji na polskim rynku budownictwa.*

*„Polimex-Mostostal” SA to największa spółka inżynieryjno-budowlana z polskim kapitałem w kraju. Generalny wykonawca w zakresie budownictwa przemysłowego.*

*Przedsiębiorstwo realizuje specjalistyczne inwestycje w Polsce i za granicą dla branży energetycznej, petrochemicznej, gazowej oraz ochrony środowiska. Jest producentem i eksporterem konstrukcji stalowych, krat pomostowych oraz zajmuje się cynkowaniem i malowaniem konstrukcji stalowych.*

*Firma działa na rynku od 1945 r. Notowana na GPW w Warszawie od 1997 roku.*



# Segmenty działalności Grupy Kapitałowej Polimex Mostostal

Grupa Kapitałowa Polimex Mostostal składa się ze spółek o profilach: produkcyjnym i usługowym, działająca w czterech kluczowych sektorach:



**ENERGETYKA  
I SERWIS**



**NAFTA, CHEMIA  
I GAZ**



**BUDOWNICTWO  
PRZEMYSŁOWE**



**PRODUKCJA**





# Najważniejsze spółki Grupy Kapitałowej Polimex Mostostal





Budowa instalacji CDU/VDU  
w rafinerii gdańskiej Grupy Lotos (1)



Neste BTT Boltlek Tank Terminal



Instalacja Biodiesel  
dla Porvoo, FINLAND



Działamy we wszystkich gałęziach przemysłu, poczynając od rafineryjnego, petrochemicznego, chemicznego poprzez energetyczny i koksowniczy. Specjalizujemy się w budowie i modernizacji obiektów produkcyjnych i instalacji dla:

- zakładów chemicznych
- rafinerii nafty
- wytwórni biodiesla i bioetanolu
- magazynów paliw płynnych
- terminali gazowych

**Naftoremont-Naftobudowa  
Sp. z o.o.**

[www.naftoremont.pl](http://www.naftoremont.pl)







Blok energetyczny B11 w Elektrowni Kozienice



Bloki energetyczne 5 i 6 w Elektrowni Opole



Blok gazowo-parowy w Elektrociepłowni Żerań



Doświadczeni specjaliści oraz doskonała znajomość branży i obiektów energetycznych pozwala nam na kompleksową realizację złożonych organizacyjnie i technicznie projektów energetycznych w systemie „pod klucz” na terenie Polski i UE w szczególności dla:

- elektrociepłowni,
- elektrowni,
- ciepłowni,
- zakładów koksowniczych,
- energetyki rozproszonej, ochrony środowiska.

Usługi świadczone przez nas cechuje dbałość o jakość, bezpieczeństwo, ochronę środowiska oraz indywidualne rozwiązania przygotowane na potrzeby konkretnych projektów.

**Polimex Energetyka Sp. z o.o.**

[www.polimex-energetyka.pl](http://www.polimex-energetyka.pl)





Spółki Grupy Kapitałowej Polimex Mostostal  
Polimex Budownictwo Sp. z o.o. Sp.k.



Fabryka Bridgestone w Stargardzie



Europejskie Centrum Solidarności w Gdańsku



Stadion piłkarski Legia Warszawa



Outlet Park Szczecin



Stadion piłkarski Wista Kraków



Muzeum Historii Żydów Polskich w Warszawie



# Segment działalności Budownictwo przemysłowe i ogólne



Polimex Budownictwo oferuje kompleksowe usługi w sektorze budownictwa przemysłowego i ogólnego w formule Generalnego Wykonawstwa (GW). Oferta spółki oparta jest na głównych filarach:

**Polimex Budownictwo  
Sp. z o.o. Sp. k.**

## **Budownictwo Przemysłowe**

- zakłady produkcyjne
- hale magazynowe i centra logistyczne
- oczyszczalnie ścieków i inne obiekty ochrony środowiska

## **Budownictwo Ogólne**

- biurowce, centra handlowe i multipleksy
- hale widowiskowo-sportowe i kompleksy dydaktyczno-sportowe
- obiekty administracji państwowej
- stadiony sportowe
- elektrownie, elektrociepłownie i ciepłownie.
- energetyki rozproszonej, ochrony środowiska.

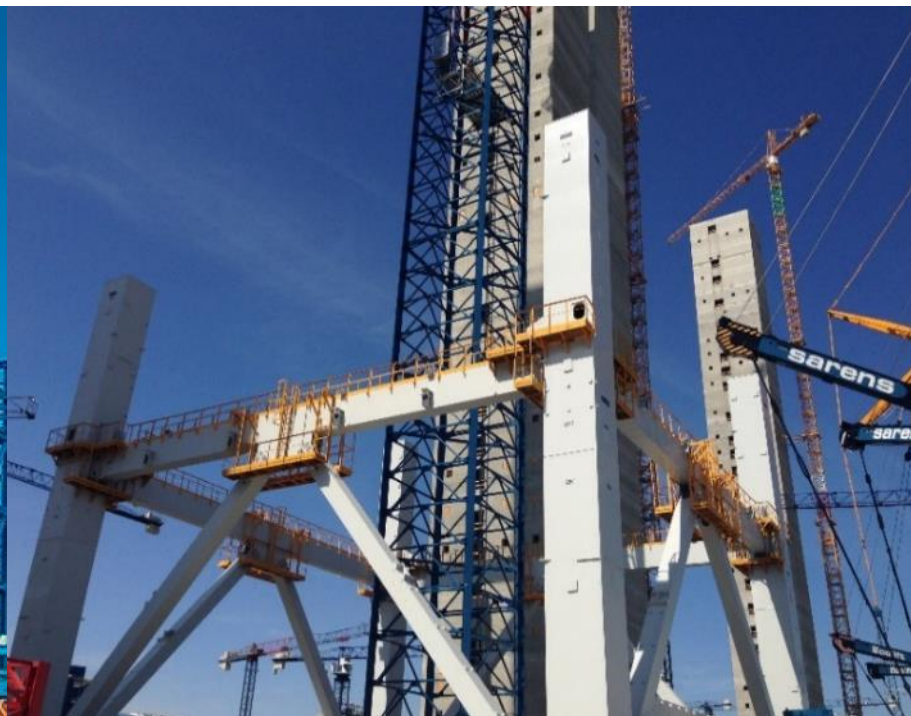
[www.polimex-budownictwo.pl](http://www.polimex-budownictwo.pl)







Elektrownie, przemysł  
petrochemiczny



Konstrukcje kratownicowe,  
ramy, słupy



Obiekty użyteczności publicznej



Mostostal Siedlce należy do europejskiej czołówki producentów konstrukcji stalowych.

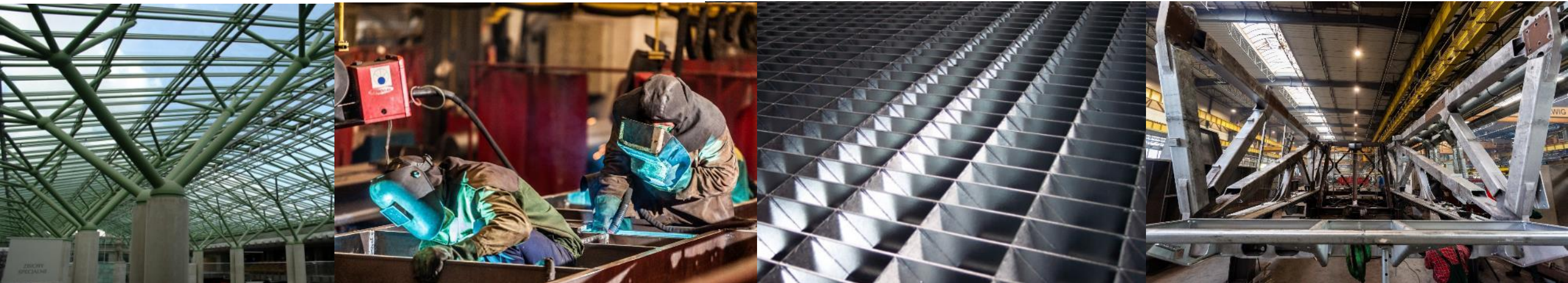
Mostostal Siedlce specjalizuje się w produkcji konstrukcji stalowych i krat pomostowych oraz w zabezpieczeniach antykorozyjnych konstrukcji stalowych, w tym zwłaszcza metodą cynkowania ogniowego.

Spółka działa również bardzo aktywnie w obszarze sprzedaży palet do transportu i magazynowania butli gazowych, palet do materiałów budowlanych, różnego rodzaju pojemników, stojaków, ram i innych drobnych konstrukcji.

Spółka inwestuje w nowe moce produkcyjne oraz innowacyjne rozwiązania zwiększające efektywność i bezpieczeństwo pracy w Mostostalu Siedlce. W 2017 roku uruchomione zostało zrobotyzowane stanowisko do spawania stopni schodowych z krat pomostowych.

**Mostostal Siedlce**  
**Sp. z o.o. Sp. k.**

[www.mostostal-siedlce.pl](http://www.mostostal-siedlce.pl)





# Projekty strategiczne Grupy Kapitałowej Polimex Mostostal



Projekt Kozienice dla GK ENEA



Projekt Opole dla GK PGE



PGE Górnictwo i Energetyka  
Konwencjonalna SA



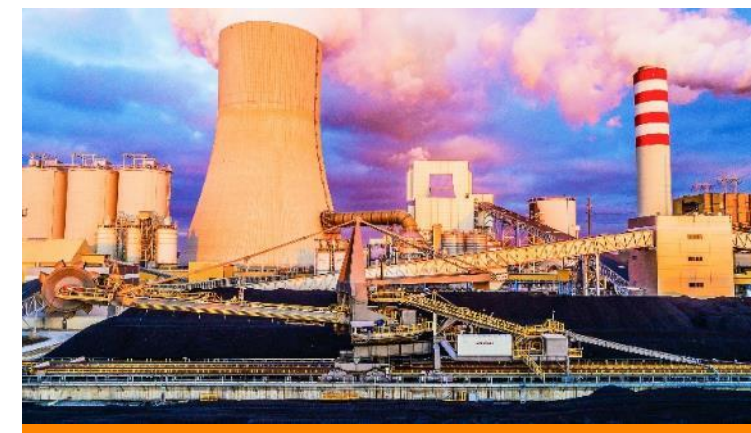
Projekt Żerań dla GK PGNiG



W grudniu 2017 r. uroczyście otwarto, jedną z najważniejszych na polskim rynku energetyki, inwestycję zrealizowaną pod klucz przez „Polimex-Mostostal” - nowy blok węglowy na parametry nadkrytyczne o mocy 1 075 MW w należącej do Enei Wytwarzanie, Elektrowni Koźienice. Jest to największy i najnowocześniejszy obiekt tego typu w Europie. Wartość kontraktu to 6,3 mld PLN brutto, z czego 42,8% przypadło na „Polimex-Mostostal”.

## Główny zakres prac Polimex-Mostostal:

- roboty budowlane wraz z instalacjami ogólnobudowlanymi wszystkich obiektów,
- układ wody chłodzącej wraz z chłodnią kominową, stacją przygotowania wody, pompownię wody surowej,
- układ nawęglania, odpopielania, odżużlania, gospodarkę olejową wraz z układem torowym,
- układ wyprowadzenia mocy 110 KV i 400 KV, część elektryczna w zakresie niskiego napięcia, AKPiA dla ww. obiektów technologicznych,
- montaż technologii kotłowni i maszynowni z wyłączeniem turbozespołu.





Polimex-Mostostal buduje dwa nowe bloki energetyczne nr 5 i 6 o mocy 900 MW każdy, w Elektrowni Opole.

Wartość kontraktu wynosi 11,5 mld PLN brutto, z czego około 42%, czyli 4,8 mld PLN brutto, przypada na „Polimex-Mostostal”. Jest to historycznie największa i o kluczowym znaczeniu inwestycja w polskim sektorze energetycznym.

## Moc brutto każdego z bloków 900 MWe

### Główny zakres prac obejmuje:

- kompletne wyspy turbinowe,
- dwie chłodnie kominowe wraz z układem wody chłodzącej,
- instalacje elektryczne włącznie z aparaturą kontrolno-pomiarową i automatyką,
- układy torowe,
- drogi wewnętrzne na terenie elektrowni.



Budowa bloku gazowo-parowego dla Elektrociepłowni Żerań należącej do PGNiG TERMIKA to strategiczna inwestycja energetyczna dla aglomeracji warszawskiej. Będzie to drugi, co do wielkości, blok gazowo – parowy w Polsce.

Wartość kontraktu wynosi 1,5 mld PLN brutto, z czego około 26%, czyli 381,3 mln PLN brutto przypada na „Polimex-Mostostal”.

**Moc elektryczna około 497 MWe netto**

**Moc cieplna około 326 MWt wraz z instalacjami i obiektami pomocniczymi**

## Główny zakres prac „Polimex-Mostostal” obejmuje:

- projekt podstawowy i projekt wykonawczy – cz. budowlana,
- montaż oraz dostawy:
  - montaż GT wraz z generatorem,
  - montaż HRSG,
  - montaż transformatorów,
  - montaż głównych i pomocniczych urządzeń,
  - montaż rurociągów HP/HT oraz BOP,
- prowadzenie wszelkich prac budowlanych i instalacyjnych,
- przygotowanie i zarządzanie Terenem Budowy,
- dostawa i montaż wybranych systemów Balance of Plant (BOP).







**WYBRANE DANE FINANSOWE ZA I PÓŁROCZE 2018 ROKU  
GRUPA KAPITAŁOWA POLIMEX MOSTOSTAL**

# Wybrane dane finansowe za I półrocze 2018 r. w mln PLN

## Grupa Kapitałowa Polimex Mostostal

w mln PLN	I H 2017 r.	I H 2018 r.
<b>PRZYCHODY OPERACYJNE</b>	<b>1 134</b>	<b>810</b>
<b>ZYSK NA DZIAŁALNOŚCI OPERACYJNEJ</b>	<b>63</b>	<b>-7</b>
<b>EBITDA</b>	<b>75</b>	<b>6</b>
<b>WYNIK BRUTTO</b>	<b>49</b>	<b>-17</b>
<b>WYNIK NETTO</b>	<b>35</b>	<b>-21</b>

### KOMENTARZ

- Przychody operacyjne Grupy Kapitałowej Polimex Mostostal („Grupa Kapitałowa”) wyniosły w I półroczu 2018 r. 810 mln PLN i były niższe o 324 mln PLN względem analogicznego okresu w 2017 r. Trend spadkowy przychodów operacyjnych wynika przede sukcesywnego rozliczania strategicznych kontraktów realizowanych przez Grupę Kapitałową (Projekt Opole, Projekt Kozienice - zakończony w XII 2017 r.).
- EBITDA Grupy Kapitałowej wyniosła w I półroczu 2018 r. 6 mln PLN i jest niższa o 69 mln PLN w porównaniu do podobnego okresu w poprzednim roku. Kluczowym czynnikiem mającym wpływ na różnicę było przeszacowanie budżetów kosztowych projektu Żerań (wpływ na EBITDA -57,6 mln PLN oraz Kozienice +30,1 mln PLN).



# Wybrane dane finansowe za I półrocze 2018 r. w mln PLN

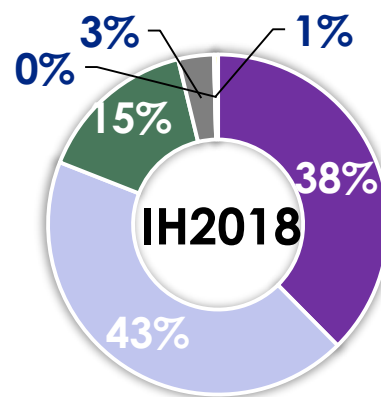
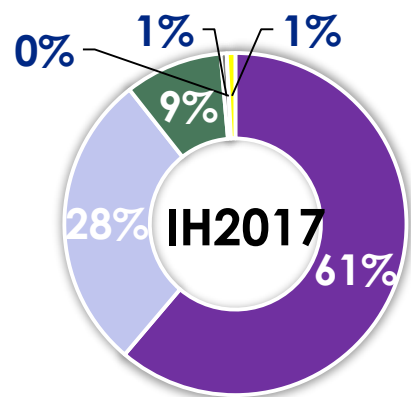
## „Polimex-Mostostal” SA

w mln PLN	I H 2017 r.	I H 2018 r.
<b>PRZYCHODY OPERACYJNE</b>	<b>611</b>	<b>230</b>
<b>ZYSK NA DZIAŁALNOŚCI OPERACYJNEJ</b>	<b>-2</b>	<b>-18</b>
<b>EBITDA</b>	<b>2</b>	<b>-17</b>
<b>WYNIK BRUTTO</b>	<b>41</b>	<b>-13</b>
<b>WYNIK NETTO</b>	<b>27</b>	<b>0</b>

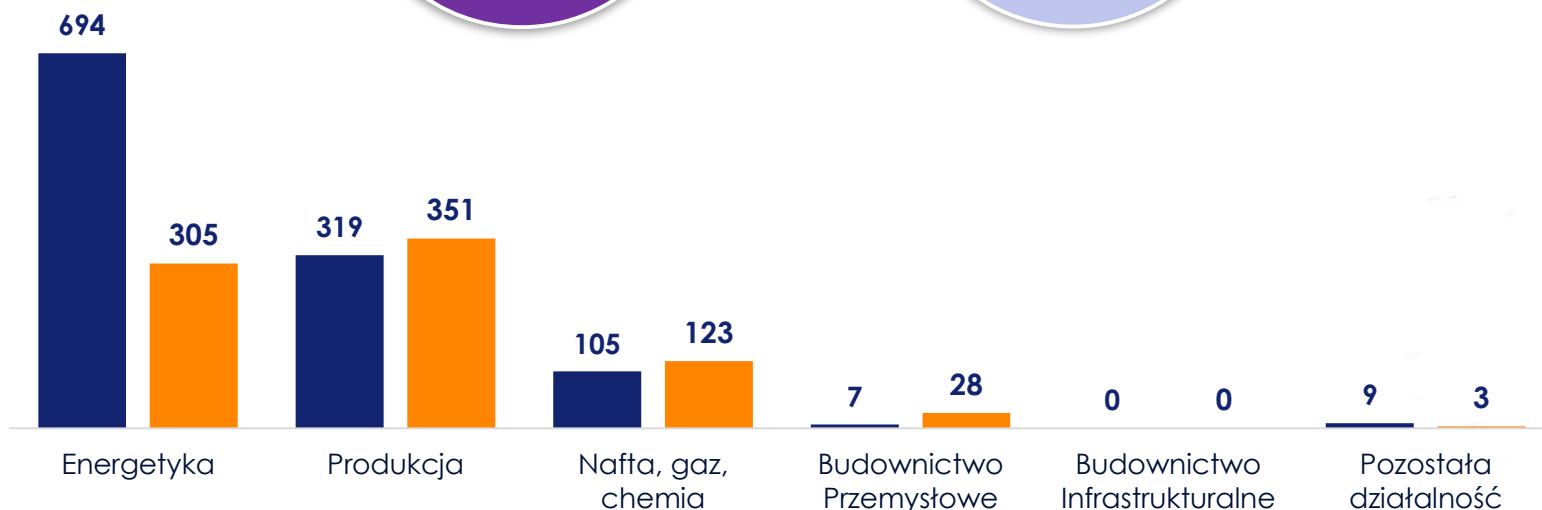
### KOMENTARZ

- Przychody operacyjne „Polimex-Mostostal” SA („Spółka”) wyniosły w I półroczu 2018 r. 230 mln PLN i były niższe o 381 mln PLN względem analogicznego okresu w 2017 r. Podobnie jak w przypadku Grupy Kapitałowej, trend spadkowy przychodów operacyjnych wynika przede wszystkim z sukcesywnego rozliczania strategicznych kontraktów realizowanych przez Spółkę (Projekt Opole, Projekt Kozienice - zakończony w XII 2017 r.).
- EBITDA Spółki wyniosła w I półroczu 2018 r. -17 mln PLN i jest niższa o 19 mln PLN w porównaniu do podobnego okresu w poprzednim roku. Istotny wpływ na wartość EBITDA w I półroczu 2018 r. miało przeszacowanie budżetów kosztowych projektu Żerań (wpływ na EBITDA -57,6 mln PLN oraz Kozienice +30,1 mln PLN).

# Przychody Grupy Kapitałowej za I półrocze 2018 r. (mln PLN)

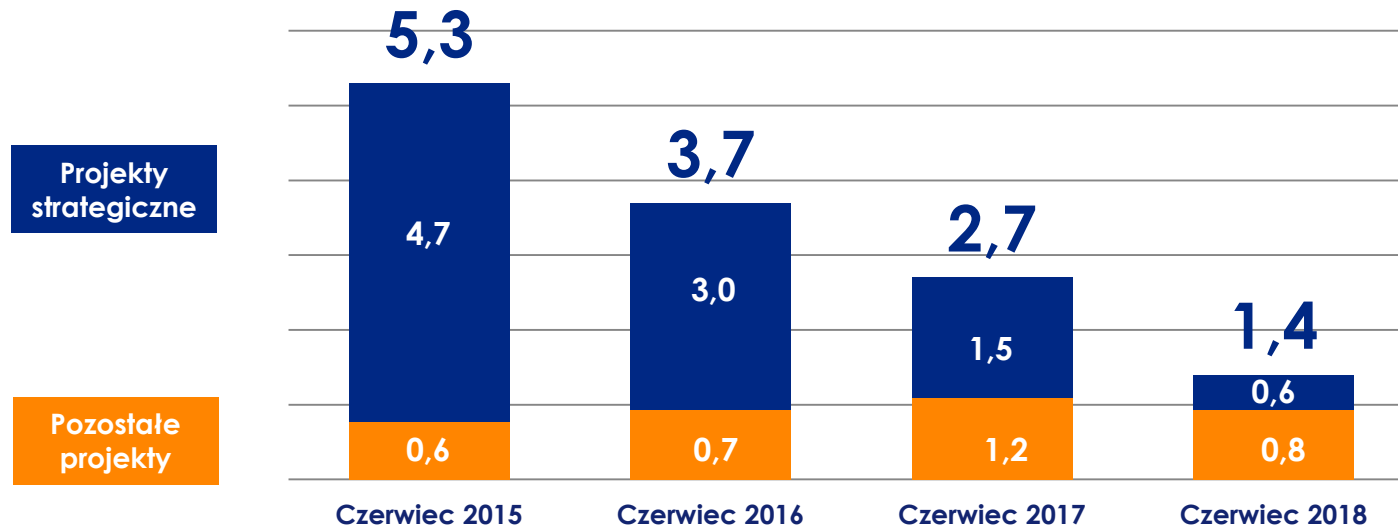


- ENERGETYKA
- PRODUKCJA
- NAFTA, GAZ, CHEMIA
- BUDOWNICTWO PRZEMYSŁOWE
- BUDOWNICTWO INFRASTRUKTURALNE
- POZOSTAŁA DZIAŁALNOŚĆ





# Portfel zamówień Grupy Kapitałowej Polimex Mostostal w mld PLN



## Portfel zamówień po wykonaniu czerwca 2018 r. w mln PLN



\* w tym projekty strategiczne



# Zrealizowane cele Grupy Kapitałowej – 1 Półrocze 2018 r.

- Reorganizacja i standaryzacja procesu tworzenia ofert w Grupie Kapitałowej.
- Zmiana modelu zarządzania w Spółkach segmentowych.
- Wdrożenie nowej koncepcji zarządzania projektami.
- Uzyskanie pełnego dostępu do środków pieniężnych pochodzących z wynagrodzenia za realizację prac na Elektrowni Kozienice stanowiących dotychczas środki o ograniczonej możliwości dostępu.
- Kontynuacja procesu zwiększenia stopnia wykorzystania zdolności gwarancyjnych posiadanych w bankach i towarzystwach ubezpieczeniowych.





Pozyskanie nowych projektów dla Grupy Kapitałowej z wykorzystaniem potencjału Spółek należących do Grupy, w tym:

- **kontrakty dla spółki Naftoremont-Naftobudowa** - „Wykonanie zbiorników 4x32.000 m<sup>3</sup> w Bazie Paliw nr 1 w Koluszkach oraz w Bazie Paliw nr 2 w Nowej Wsi Wielkiej” (wynagrodzenie za realizację 67,6 mln PLN), roboty remontowe w kraju: 27,5 mln PLN dla PKN Orlen, roboty remontowe za granicą: 9,7 mln PLN dla BASF (Belgia) oraz 13,18 mln PLN dla TOTAL (Belgia), kontrakt na produkcję elementów prefabrykowanych w zakładach w Jedliczu: 8,1 mln PLN
- **kontrakty dla spółki Polimex Budownictwo** - budowa nowego centrum przesiadkowego w Siedlcach (wartość kontraktu wynosi 12,3 mln PLN) oraz rozbudowa istniejącego kompleksu termalno-basenowego w Uniejowie – projekt „Termy Uniejów Markowy Produkt Turystyki Uzdrowskiej – Rozbudowa kompleksu basenowego” (wartość kontraktu wynosi 18,5 mln PLN)
- **Kontrakty dla spółki Polimex Energetyka** - dodatkowe prace w Elektrowni Turów wycenione na 14 mln PLN (cena netto Kontraktu wynosi obecnie 369 281 000 PLN), rozbudowa kotła numer VI w Koziencicach (wartość kontraktu wynosi 7.916.608,94 PLN brutto), a także kontrakty z sierpnia 2018 r. - przebudowa przyłączy i węzła ciepłego CO dla obiektów budowlanych na terenie prefabetu w ENEA Wytwarzanie Sp. z o.o. za 1,58 mln PLN wykonanie modernizacji izolacji i antykorozyj na urządzeniach i instalacjach turbozespołów bloków nr 6, 2,7,1" dla ENEA Wytwarzanie za 0,6 mln PLN.

\*podane kwoty są kwotami netto







**PODJĘTE INICJATYWY USPRAWNIAJĄCE DZIAŁALNOŚĆ  
OPERACYJNĄ GRUPY KAPITAŁOWEJ POLIMEX MOSTOSTAL  
– REALIZACJA WYTYCZNYCH PLANU ROZWOJU**



1. Poprawa kompetencji **zarządzania realizacją projektów** (planowanie, harmonogramowanie; wprowadzenie nowej struktury organizacyjnej w spółkach segmentowych, odpowiedzialność za budżet – Linia Biznesowa) oraz wprowadzenie **kompleksowego systemu zarządzania zasobami** w Grupie
2. **Zwiększenie roli kontroingu** (wzmocnienie kontroingu finansowego w spółkach segmentowych, powołanie biura kontroingu operacyjnego; regularne przeglądy biznesu – kontrola głównych parametrów projektu; analiza ryzyk i szans na projekcie; omawianie kluczowych kwestii dotyczących spółki segmentowej)
3. Poprawa **procesu ofertowania** (procedura ofertowania; powołanie Biura Marketingu i Oferowania)
4. Poprawa **procesu budżetowania** (raportowanie wg 4 wariantów) oraz regularne co miesięczne **przeglądy biznesu poszczególnych spółek** ze szczegółowym omówieniem statusu projektów.
5. Poprawa procesu **identyfikacji szans biznesowych** (przeglądy **listy leadów**)
6. Identyfikacja kluczowych kompetencji i strategii rozwoju spółek segmentowych (**biznes plany**)
7. Wdrożenie i funkcjonowanie zmodyfikowanej **polityki i procedury zarządzania ryzykiem**
8. Implementacja **funkcji „contract administration”** w celu wzmocnienia struktur projektowych



*Niniejszy materiał nie stanowi części, ani nie powinien być traktowany jako oferta, zachęta lub nabycia papierów wartościowych „Polimex – Mostostal” S.A. („Spółka”), ani nie powinien w całości lub w części stanowić podstawy, ani nie należy się na niego powoływać w związku z jakąkolwiek umową nabycia papiery wartościowe Spółki, ani nie powinien w całości lub w części stanowić podstawy, ani nie należy się na niego powoływać w związku z jakąkolwiek inną umową lub zobowiązaniem. Osoby niezaproszone do uczestnictwa w prezentacji nie mogą oraz nie powinny, bez względu na cel, polegać na informacjach zawartych w niniejszym materiale lub innych materiałach omawianych podczas prezentacji, w tym w zakresie ich kompletności, dokładności lub bezstronności. Informacje zawarte w niniejszym materiale i innych materiałach omawianych podczas prezentacji mogą podlegać zmianom.*

*Niniejszy materiał został udostępniony wyłącznie do Państwa informacji. Niniejsza prezentacja zawiera jedynie informacje podsumowujące i nie ma wyczerpującego charakteru, ani nie jest przeznaczona do tego, by być (i nie powinna być w ten sposób traktowana) jedyną podstawą jakiegokolwiek analizy lub oceny. Nie składa się żadnych oświadczeń ani zapewnień (wyraźnych lub dorozumianych) w zakresie informacji, ani nie należy polegać na żadnych informacjach zawartych w niniejszym dokumencie, łącznie z zawartymi w nim prognozach, szacunkach, celach i opiniach, ani też nie przyjmuje się żadnej odpowiedzialności za błędy, pominięcia lub nieprawidłowości zawarte w niniejszym dokumencie, a w konsekwencji organy Spółki, jednostki zależne i powiązane Spółki nie przyjmują odpowiedzialności wynikającej pośrednio lub bezpośrednio z wykorzystania niniejszej prezentacji. Otrzymując niniejszą prezentację, potwierdzają Państwo, że samodzielnie ponoszą odpowiedzialność za swoją własną ocenę rynku i pozycji Spółki na tym rynku oraz, że przeprowadzą Państwo własne analizy i będą samodzielnie ponosić odpowiedzialność za wypracowanie własnego poglądu w zakresie przyszłych perspektyw działalności Spółki.*

*Stwierdzenia zawarte w niniejszym dokumencie mogą stanowić „stwierdzenia dotyczące przyszłości”, które można na ogół rozpoznać po użyciu słów takich, jak „może”, „będzie”, „powinien”, „dążyć”, „planować”, „oczekiwać”, „przewidywać”, „szacować”, „uważać”, „zamierzać”, „prognozować” lub „cel”, bądź ich form przeczących, form pochodnych lub porównywalnych terminów. Stwierdzenia dotyczące przyszłości są obarczone szeregiem znanych oraz nieznanymi ryzyk, niepewności oraz innych czynników, które mogą spowodować, że faktyczne wyniki, poziom działalności bądź osiągnięcia Spółki lub jej branży mogą istotnie odbiegać od przyszłych wyników, poziomu działalności bądź osiągnięć wyrażanych lub sugerowanych w stwierdzeniach dotyczących przyszłości. Spółka nie zobowiązuje się do publicznego uaktualniania lub weryfikowania jakichkolwiek stwierdzeń dotyczących przyszłości, ani na skutek uzyskania nowych informacji, ani zajścia przyszłych zdarzeń, ani wystąpienia innych okoliczności.*







## KONTAKT

**„Polimex-Mostostal” SA**

Al. Jana Pawła II 12

00-124 Warszawa

Tel. +48 22 829 71 00