

# **Konsorcjum Polimex Mostostal i Polimex Budownictwo podpisało umowę z Eneą Elektrownią Połaniec na budowę wiaty wysokiego składowania nr 1**

10/06/2025



**10 czerwca 2025 roku konsorcjum z udziałem Polimex Mostostal, Polimex Budownictwo oraz Financing & Manufacturing & Know-How sp. z o.o. podpisało umowę z Eneą Elektrownią Połaniec na realizację nowoczesnej wiaty wysokiego składowania nr 1 (WWS-1).**

**Inwestycja obejmuje zaprojektowanie, budowę, uruchomienie i przekazanie do eksploatacji kompletnej instalacji służącej do rozładunku, magazynowania i podawania biomasy do bloków energetycznych nr 2-7. Obiekt o powierzchni ok. 14 300 m<sup>2</sup> i imponującej objętości ponad 90 000 m<sup>3</sup> zostanie wyposażony w zautomatyzowane systemy obsługi materiału, zwiększające wydajność, bezpieczeństwo i efektywność środowiskową.**

To kluczowy projekt wpisujący się w strategię dekarbonizacji oraz rozwój odnawialnych źródeł energii w strukturze paliwowej Elektrowni Połaniec.

Data podpisania umowy: 10 czerwca 2025 r.

Termin realizacji: do 18 miesięcy od dnia zawarcia umowy

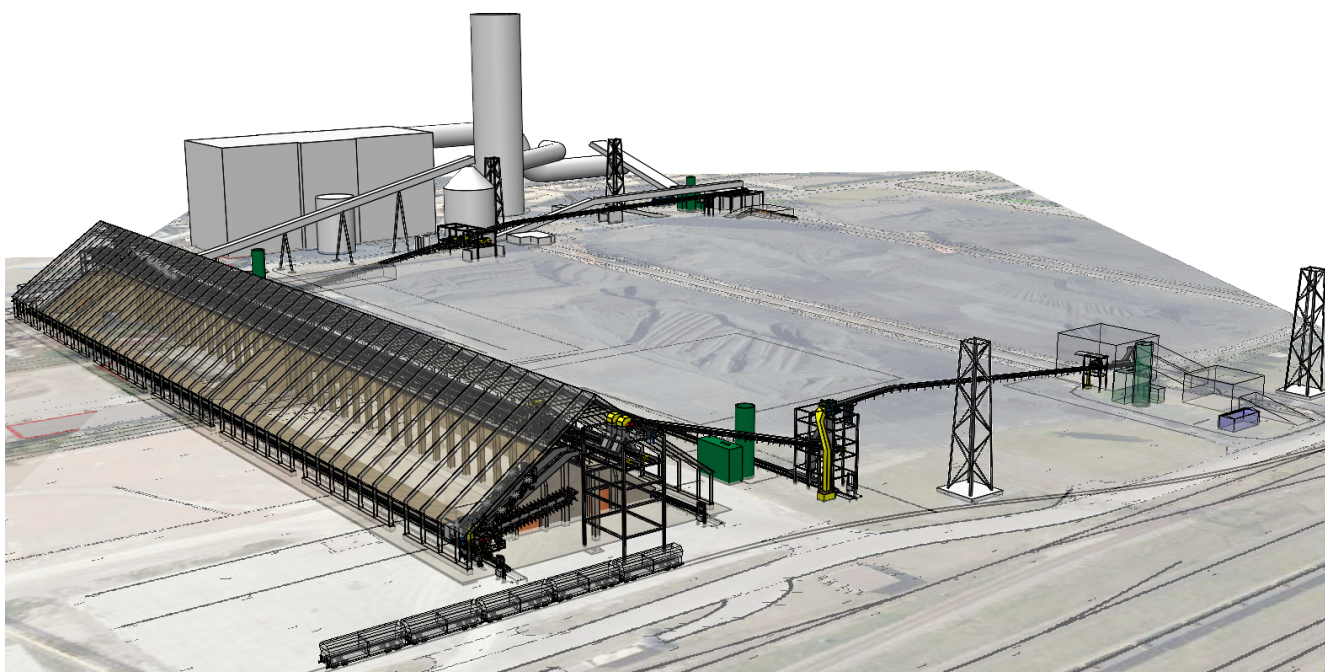
Wartość kontraktu netto: 307,5 mln PLN w tym wartość przypadająca Grupie Kapitałowej Polimex Mostostal: 202,7 mln PLN netto.

Generalny wykonawca odpowiada za kompleksowe zarządzanie inwestycją, która stanowi istotny krok w kierunku zwiększenia udziału biomasy w miksie energetycznym elektrowni. Projekt potwierdza silną pozycję Grupy Polimex Mostostal w sektorze energetycznym i jej aktywny udział w procesie transformacji energetycznej w Polsce.

Budowa Wiaty Wysokiego Składowania nr 1 wraz z infrastrukturą towarzyszącą stanowi jeden z istotnych etapów realizacji Projektu 550 w Enei Połaniec. Inwestycja umożliwi efektywne magazynowanie i podawanie biomasy do bloków 2-7, wspierając proces ich modernizacji oraz dostosowania do wymogów rynku mocy obowiązujących po 2025 roku.

Projekt 550 jest integralną częścią szerszej transformacji Grupy Enea, zgodnej ze Strategią rozwoju do 2035 roku. Do 2030 roku moc zainstalowana w OZE ma osiągnąć 2,1 GW, a do 2035 - 4,9 GW. W tym okresie Grupa planuje przeznaczyć blisko 40 mld zł na inwestycje w odnawialne źródła energii i magazyny energii.

Rozbudowa infrastruktury biomasy w Elektrowni Połaniec wspiera realizację tych celów, przyczyniając się do redukcji emisji CO<sub>2</sub>, zwiększenia elastyczności operacyjnej oraz zapewnienia stabilnej pracy jednostki w krajowym systemie elektroenergetycznym po 2025 roku. Projekt jest prowadzony zgodnie z przyjętym harmonogramem oraz wymaganiami środowiskowymi i formalnymi.





[PDF](#)