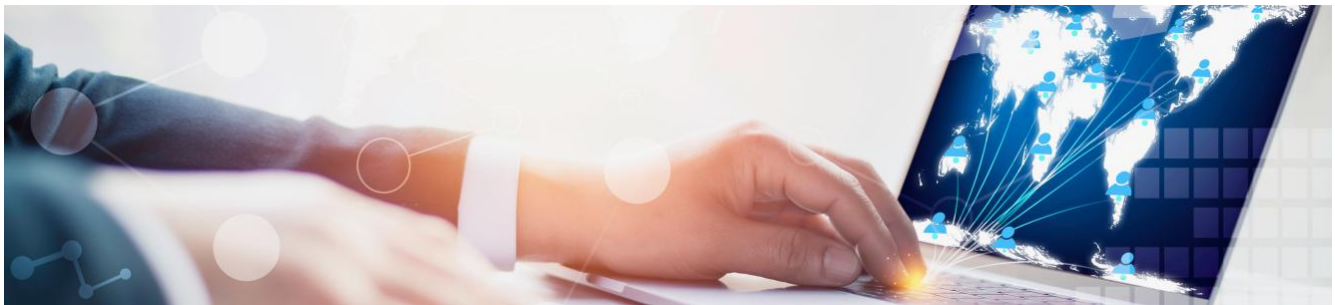


# Polimex Mostostal zakończył 2022 rok z wynikami wyższymi w porównaniu do 2021 r. na wszystkich poziomach głównych mierników finansowych

24/04/2023



Grupa Kapitałowa Polimex Mostostal prezentuje roczne wyniki finansowe. Przychody operacyjne Grupy Kapitałowej Polimex Mostostal za 2022 r. osiągnęły poziom 3 784 mln PLN i są wyższe o 1 480 mln PLN względem 2021 r. EBITDA Grupy Kapitałowej wyniosła za 2022 r. 207 mln PLN i jest wyższa o 43 mln PLN w porównaniu do wyniku sprzed roku.

Wynik netto Grupy Kapitałowej za 2022 r. w wysokości 131 mln PLN jest wyższy o 44 mln PLN od wyniku za 2021 r. i stanowi 3,5% przychodów operacyjnych.

## Wybrane dane finansowe za 2022 rok w mln PLN

w mln PLN	2021 r.	2022 r.
PRZYCHODY OPERACYJNE	2 304	3 784
ZYSK NA DZIAŁALNOŚCI OPERACYJNEJ	128	167
EBITDA	164	207
WYNIK NETTO	87	131



*„W otoczeniu wszechobecnej inflacji, ciągłych zmian cen oraz niepewności ograniczającej nowe projekty inwestycyjne, utrzymanie przez Grupę Kapitałową Polimex Mostostal wzrostu na wszystkich poziomach głównych mierników finansowych w porównaniu do 2021 roku ocenić należy bardzo pozytywnie.*

*Kolejny raz nasza determinacja, ale przede wszystkim elastyczność i własne zasoby osobowe, a także dywersyfikacja oferty i Klientów nie tylko pomogły nam kontynuować działalność na pełnych obrotach, ale osiągnąć tak dobre wyniki. Nadal koncentrujemy działalność biznesową Grupy Kapitałowej w kluczowych dla nas obszarach: energetyka, nafta, chemia, gaz, produkcja oraz budownictwo infrastrukturalne i kubaturowe, zarówno w kraju jak i za granicą.*

*Wzmacniamy nasze specjalistyczne kompetencje w zakresie energetyki jądrowej i w minionym roku podpisaliśmy porozumienia o współpracy przy budowie elektrowni jądrowych z największymi graczami w tym segmencie energetyki, czyli z Westinghouse, Bechtel, EDF i Korea Hydro & Nuclear Power. Podtrzymujemy i konstytuujemy naszą gotowość do realizacji zadań, jakimi są budowy elektrowni jądrowych w Polsce i poza naszymi granicami.*

*W działalności operacyjnej staramy się o pełne wykorzystywanie synergii kompetencji spółek, integrację oraz wzajemną wymianę doświadczeń zespołów projektowych. Rozwijamy też kompetencje deweloperskie w segmencie energetyki w roli inwestora/GW, w tym dla klientów końcowych oraz w oparciu o powołaną nową spółkę Polimex Kogeneracja.*

*Pracujemy nad wzmacnianiem portfela podpisanych kontraktów, który na dzień 31.12.2022 r. wynosi 5,2 mld PLN i jest większy o 1,2 mld od prezentowanego na koniec trzeciego kwartału 2021 r. Daje nam to perspektywę stabilności na najbliższy czas. Jesteśmy przygotowani na nowe kontrakty zarówno kadrowo, jak i technicznie.*

*Zapewniam, że nieustannie i konsekwentnie dokładamy wszelkich starań by utrzymać naszą stabilną sytuację organizacyjną i finansową, mitygować ryzyka, a przede wszystkim osiągać jak najlepsze wyniki." - **powiedział Krzysztof Figat prezes zarządu Polimex Mostostal S.A.***

*"Mimo kolejnego, trudnego dla naszego rynku roku, pełnego wyzwań wynikających z jeszcze bardziej wymagającego niż w okresie pandemii otoczenia makroekonomicznego, podejmowaliśmy wszelkie wysiłki, aby realizować nasze cele strategiczne.*

*Dzięki optymalizacji procesów i zasobów, zwiększyliśmy ogólną efektywność kosztową. Na poziomie zysku na działalności operacyjnej osiągnęliśmy wynik 167 mln PLN czyli o 39 mln PLN wyższy w porównaniu do roku ubiegłego. Kolejny rok, dzięki pracy wszystkich pracowników Naszej Grupy Kapitałowej, poziom EBITDA, skalkulowany jako wynik z działalności operacyjnej powiększony o amortyzację, osiągnął wysoki poziom 207 mln PLN, co daje rentowność na poziomie 5,5 %.*

*Skupiamy się na wszystkich projektach, które mogą zapewnić Grupie Kapitałowej satysfakcjonujące przychody i równie satysfakcjonujące marże, przy utrzymaniu wysokiej jakości usług. Dalej chcemy utrzymać wzrost wartości projektów innych niż energetyczne w strukturze przychodów, dlatego umacniamy swoje kompetencje w segmencie rynku infrastruktury i projektów kubaturowych, a także projektów petrochemicznych.*

*Mając na uwadze dynamicznie zmieniające się otoczenie i warunki rynkowe kontynuujemy prace nad optymalizacją i doskonaleniem efektywności w procesach operacyjnych. Prowadzimy aktywną, a jednocześnie selektywną politykę ofertowania.*

*Zwracamy uwagę na dalszy wzrost kompetencji technicznych i konsolidację spółek segmentowych wokół projektów strategicznych, w efekcie czego spółki wykonawcze będą obsługiwały większe zakresy prac na tych projektach.*

*Pomimo wojny za naszą wschodnią granicą, w 2022 roku prawie 20% skonsolidowanych przychodów zrealizowaliśmy poza granicami kraju.*

*Warto podkreślić, że poziom gotówki całej Grupy Kapitałowej znacząco przekracza dług oprocentowany, tj. wskaźnik długu netto wyniósł -715 mln PLN (stan na dzień 31.12.2022 r.). Mamy wysoki i bezpieczny wskaźnik, w którym saldo środków pieniężnych w znacznym stopniu przewyższa nasze zobowiązania oprocentowane (kredyty, obligacje, inne zobowiązania odsetkowe).*

*W ciągu 2022 r. zwiększono linie gwarancyjne dla Grupy Kapitałowej łącznie o kolejne 212 mln PLN, z czego ponad 188 mln PLN przypada na gwarancje ubezpieczeniowe.*

*W 2023 roku planujemy utrzymać pozycję lidera EPC w zakresie dużych projektów energetycznych na polskim rynku w oparciu o posiadane kompetencje, zasoby kadrowe i doświadczenie zrealizowanych projektów (Kozienice, Opole, Żerań), jak również w oparciu o projekty realizowane (Puławy, Dolna Odra, Czechnica) oraz aktywnie uczestniczyć w oferowaniu nowych projektów, w tym projektów elektrowni/elektrociepłowni parowo-gazowych. Wzmacniamy również kompetencje w zakresie realizacji projektów instalacji rafineryjnych w Polsce."*

**- dodał Maciej Korniluk wiceprezes zarządu.**

Do pobrania

[Pobierz Prezentacja wyników Grupy Kapitałowej Polimex Mostostal za 2022 rok \(8.11 MB\)](#)

[PDF](#)