

# **Nowa umowa na budowę carportu fotowoltaicznego wraz z infrastrukturą parkingową dla Portu Lotniczego im. Lecha Wałęsy z Gdańsku**

20/12/2024



**Polimex Budownictwo zawarł dziś umowę z Portem Lotniczym w Gdańsku na kompleksową realizację inwestycji carportu\* fotowoltaicznego wraz z infrastrukturą parkingową. Koszt inwestycji to niecałe 23 miliony złotych netto. Umowa ma zostać zrealizowana do połowy 2026 roku. Umowę podpisali Tomasz Kloskowski prezes Portu Lotniczego Gdańsk i Artur Sawicki wiceprezes Polimex Budownictwo.**

Celem inwestycji fotowoltaicznej jest uzyskanie energii elektrycznej na potrzeby własne Portu Lotniczego. Planowana farma ma wytwarzać rocznie prawie 2700 MWh. Jest to około 12% zapotrzebowania całego gdańskiego lotniska na energię elektryczną i przyczyni się do redukcji o około 13,5% śladu węglowego (z 2023 r.). Ilość energii produkowana przez farmę to równowartość zapotrzebowania prawie 1,5 tysiąca lokali mieszkalnych, które średnio zużywają około 150 kWh miesięcznie. Szacujemy, że nasza instalacja przyczyni się do redukcji 2 milionów kilogramów ekwiwalentu CO<sup>2</sup>.

Pod panelami fotowoltaicznymi powstanie nowy parking na ponad 900 miejsc. Obecnie lotnisko udostępnia około 4700 stanowisk postojowych, w przyszłym roku będzie kolejnych tysięcy, a po powstaniu farmy z parkingiem, będzie w sumie około 6,5 tysiąca.

Nowa inwestycja zostanie zrealizowana na terenie o powierzchni około trzech hektarów, przeznaczonym docelowo pod ostatnie biurowce kompleksu Airport City Gdańsk.

*„Jako Port Lotniczy Gdańsk jesteśmy zaangażowani w zrównoważony rozwój, przyjmując na siebie odpowiedzialność środowiskową, społeczną i korporacyjną. Stale pracujemy nad zmniejszeniem naszego wpływu na środowisko i zwiększeniem efektywności wykorzystania zasobów, wykraczając także poza sferę nałożonych na nas wymagań prawnych i regulacyjnych. Celujemy w osiągnięcie zerowej emisji netto gazów cieplarnianych w działalności portu lotniczego do 2050 roku. W polityce naszego przedsiębiorstwa zależy nam na gwarantowaniu sprawiedliwego, bezpiecznego i atrakcyjnego środowiska dla naszych pracowników, partnerów i klientów, a także stałej kooperacji z ośrodkami samorządowymi w celu zapewnienia spójnego rozwoju regionu” - **powiedział Tomasz Kloskowski prezes Portu Lotniczego Gdańsk.***

W trosce o środowisko i klimat i w związku z realizacją systematycznej redukcji śladu węglowego, prawie rok temu Port Lotniczy w Gdańsku wprowadził do swojej floty zeroemisyjne Mercedesy z napędem elektrycznym.. Tymi autami wożeni są pasażerowie VIP, jeżdżą nimi także pracownicy działu operacyjnego portu. Ponadto lotnisko zmniejszyło zużycie energii elektrycznej poprzez wymianę oświetlenia i urządzeń na bardziej energooszczędne. Zredukowano emisję w procesie odladania poprzez zmianę w procedurach odladania nawierzchni i wykorzystania ekologicznych środków. Wdrożono działania optymalizacji zużycia ciepła sieciowego poprzez wykorzystywanie zmodyfikowanego systemu gospodarowania ciepłem i urządzeniami wentylacyjnymi. Monitorowana jest i poprawiana jakość wód opadowych i roztopowych oddawanych z terenów portu lotniczego do środowiska. Lotnisko odpowiednio gospodaruje odpadami i promuje właściwą segregację śmieci przez pasażerów i kontrahentów.

*„Świętujemy wspólnie uroczyste podpisanie umowy na realizację kompleksowej inwestycji carportu fotowoltaicznego wraz z infrastrukturą parkingową dla Portu Lotniczego im. Lecha Wałęsy z Gdańsku. Cieszy nas fakt, że rozpoczynamy współpracę z Portem Lotniczym Gdańsk. Dołożymy wszelkich starań, by poprawić komfort klientów lotniska i zrealizować kolejną inwestycję energetyczną - budowę instalacji fotowoltaicznej o mocy przekraczającej 2,5 MWp zielonej energii oraz ponad 900 nowych miejsc parkingowych”*

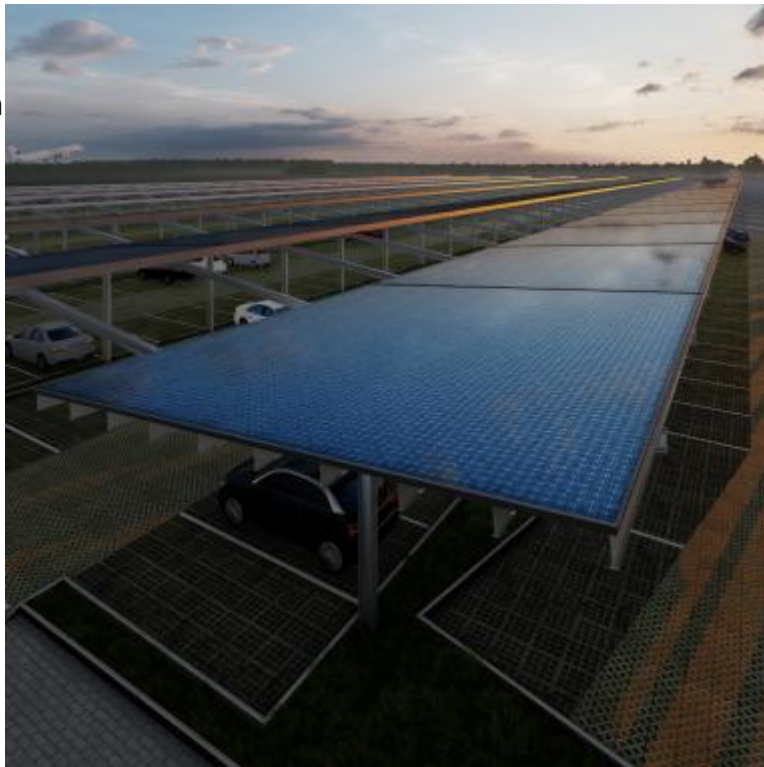
**- powiedziała Marzena Hebda-Sztandkie wiceprezes Polimex Mostostal S.A.**

Wykonawca zakontraktowanej farmy fotowoltaicznej oraz parkingu, firma Polimex Budownictwo, to spółka z Grupy Kapitałowej Polimex Mostostal. Od lat z sukcesem realizuje kompleksowe usługi w sektorze budownictwa przemysłowego i ogólnego, kubaturowego oraz instalacji OZE. W zależności od skali projektu pracuje jako generalny wykonawca lub w konsorcjach, z wiodącymi firmami z branży energetycznej i przemysłowej.

\*carport - forma zadaszzenia, która zamiast tradycyjnego dachu posiada zamontowane moduły fotowoltaiczne.

Obra

•







[PDF](#)