

Grupa Kapitałowa Polimex Mostostal inwestuje w zieloną energię - inwestycja fotowoltaiczna w Mostostal Siedlce

14/01/2022



W Siedlcach na terenie spółki Mostostal Siedlce powstaje elektrownia fotowoltaiczna o łącznej mocy 2062 kW.

Profil prowadzonej działalności przemysłowej Mostostal Siedlce powoduje, że Firma co roku zużywa znaczne ilości energii elektrycznej. Mając na względzie minimalizowanie wpływu na środowisko, nieustanny wzrost efektywności energetycznej, obniżenie kosztów związanych z prowadzeniem działalności, a co za tym idzie wzrost konkurencyjności przedsiębiorstwa, z końcem 2020 roku Spółka podjęła decyzję o budowie farmy fotowoltaicznej.

W listopadzie spółka podpisała umowę z wykonawcą, tj. Konsorcjum w składzie, lidera, Firmy MAAT4 spółka z ograniczoną odpowiedzialnością z siedzibą w Warszawie i partnera Konsorcjum Firmę Coral W. Perkowski J. Perkowski spółka jawna z siedzibą w Choroszczy.

Przyjęto bardzo ambitny harmonogram, prace budowlane rozpoczęły się miesiąc temu i prowadzone są etapowo, stosownie to uzyskanych pozwoleń na poszczególne elementy farmy. Zakończenie budowy farmy planuje się na przełomie marca i kwietnia 2022 r. Jest to ściśle związane z możliwościami uzyskania energii elektrycznej „produkowanej ze słońca”, a te są największe w okresie wiosenno-letnim.

Zakładając produkcję całoroczną, farma powinna pokryć około 1/10 zapotrzebowania Zakładu w Siedlcach na energię elektryczną.

Będzie ona wytwarzać rocznie 2275 MWh energii elektrycznej, wyłącznie na potrzeby siedleckiego zakładu produkcyjnego.

Dzięki tej inwestycji Mostostal Siedlce będzie mógł zaoszczędzić rocznie niemal 1,5 mln zł. Całe przedsięwzięcie powinno zwrócić się po około 5-6 latach.

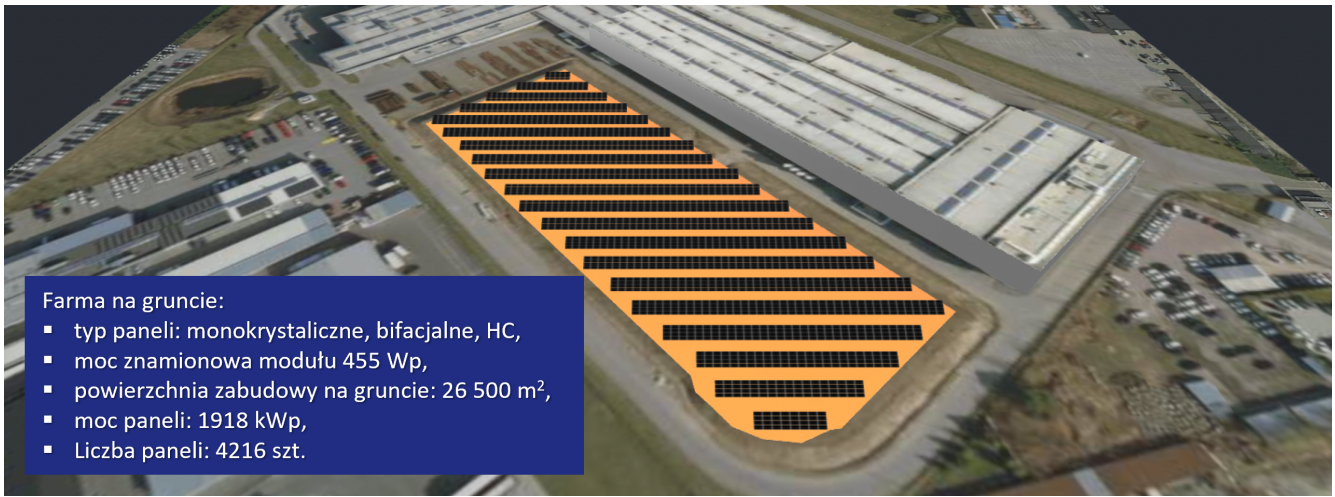
„Nasz zakład w Siedlcach nie tylko zyska finansowo na tym projekcie, ale także zredukuje emisję CO₂, i to aż o 1,7 mln kg rocznie. To bardzo duża skala. Można to porównać do posadzenia na ponad 30 hektarach przeszło 76 tys. drzew.” – komentuje Krzysztof Figat, Prezes Polimex Mostostal

Panele fotowoltaiczne zostaną posadowione w większości na gruncie. W niewielkim udziale zostanie wykorzystany dach biurowca Mostostalu Siedlce i jeden z obiektów magazynowych.

Na dachu oraz na gruncie pojawi się łącznie ponad 4 500 szt. modułów fotowoltaicznych. Na gruncie na stalowej konstrukcji osadzonej mechanicznie do płyt betonowych MON zamontowane zostaną panele bifacial, czyli moduły dwustronne, dzięki którym będzie możliwa produkcja energii elektrycznej również od spodu z rozproszonego promieniowania słonecznego o mocy ok. 1920 kW. Natomiast na dachu będzie to konstrukcja balastowa, na której zamontowane zostaną panele monofacial - moduły jednostronne o mocy 142 kW.

Pierwszy etap prac (wykonanie instalacji fotowoltaicznej na dachu budynku biurowego) zakończył się wraz z końcem roku 2021. Do końca marca br. nasza farma fotowoltaiczna ruszy z produkcją energii.





Farma na gruncie:

- typ paneli: monokrystaliczne, bifacjalne, HC,
- moc znamionowa modułu 455 Wp,
- powierzchnia zabudowy na gruncie: 26 500 m²,
- moc paneli: 1918 kWp,
- Liczba paneli: 4216 szt.

[PDF](#)